



НОВОСИБИРСКИЙ
ИНСТРУМЕНТАЛЬНЫЙ
ЗАВОД

КАТАЛОГ ПРОДУКЦИИ







Уважаемые партнеры!

Приветствую вас от лица АО «Новосибирский инструментальный завод»!

Вот уже 77 лет потребителю знакома продукция нашего предприятия. С момента своего основания завод является флагманом отрасли. Еще наши отцы и деды пользовались инструментом, произведенным в Новосибирске, и до настоящего времени инструмент востребован.

Выпуская качественный, надежный и функциональный инструмент АО «Новосибирский инструментальный завод» продолжает занимать лидирующие позиции на рынке производителей инструмента в России.

В самом начале пути наши предшественники установили для Завода определенные ценности, которыми мы и по сей день руководствуемся в работе:

- мы стремимся работать профессионально, оперативно и качественно;
- мы дорожим именем и репутацией нашего Предприятия, уважаем наших партнеров и клиентов.

Награжденная множеством дипломов и медалей, продукция завода знакома и обоснованно ценится уже тремя поколениями потребителей. Выпускаемая из российского высококачественного металла, продукция соответствует всем требованиям потребителей, что подтверждается поставками на предприятия российского ВПК, где она проходит самые тщательные испытания. Наша продукция проверена временем и мы гордимся, что она носит знак «Сделано в России»!

Сегодня АО «Новосибирский инструментальный завод» нацелен на:

- создание новых, современных видов продукции и повышение потребительских свойств уже выпускаемой продукции;
- внедрение новых технологических процессов и усовершенствование действующих, направленное на обеспечение качественных показателей продукции;
- техническое перевооружение производства, направленное на более эффективное использование основных фондов и их обновление на базе современных технических процессов;
- индивидуальный подход к каждому из наших клиентов, направленный на развитие долгосрочного и эффективного взаимного сотрудничества.

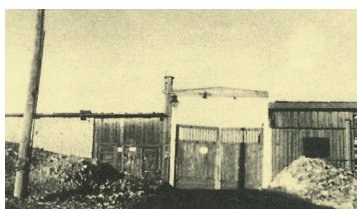
**Громов
Евгений
Геннадьевич**
генеральный
директор

A handwritten signature in black ink, appearing to read 'Евгений Громов'.

История завода



Первопоселенцы инструментальщики из г. Сестрорецка. 1941 год



Въезд на территорию завода в 1941–1952 годы



Заводской межцеховой транспорт. 1952 год



Новосибирский Инструментальный завод сегодня

Завод был основан Петром I и построен на берегу реки Сестры. На заре своей деятельности завод занимался выделкой пороха, изготовлением холодного и огнестрельного оружия, якорей, такелажа для Адмиралтейства, чеканкой монет.

Мастерство сестрорецких умельцев передавалось из поколения в поколение. Это они делали решетки для оград Петербурга и Царского Села, их руками создана изумительная серебряная рака на гробнице Александра Невского. Они вооружили русскую армию первоклассным оружием. Мастерство заводчан хвалил сам А. В. Суворов, посетивший завод в 1772 году. А через столетие на весь мир прогремела легендарная трехлинейная русская винтовка образца 1891 года, сконструированная С. И. Мосиным.

До 1922 г. завод выпускал оружие, а 1923 году переходит на инструментальное производство и переименовывается в «Сестрорецкий инструментальный завод имени С. П. Воскова».

В первые месяцы Великой Отечественной войны «Сестрорецкий инструментальный завод» был эвакуирован в Новосибирск. Враг находился на подступах к Ленинграду, и эвакуация завода проводилась в тяжелейших условиях: под непрерывными бомбежками, артобстрелом.

В Новосибирске пришлось начинать с нуля, не было помещений, не хватало рабочей силы. 17 сентября 1941 года на заводе был пущен первый станок. А 23 октября 1941 года смонтированный на второй площадке станкостроительный цех начал давать продукцию для оснащения цехов основного производства. Эта дата и стала днем рождения Новосибирского инструментального завода. В ноябре 1941 года приступили к работе заготовительные цеха, а в декабре была выдана первая продукция для фронта.

Завод сегодня

Сегодня АО «Новосибирский инструментальный завод» это:

- одно из крупнейших предприятий России по производству слесарно-монтажного и шоферского инструмента;
- более полутора тысяч единиц оборудования позволяющего осуществлять полный цикл производства;
- собственная испытательная лаборатория, позволяющая контролировать качество продукции на всех этапах производства;
- выпуск широкой ассортиментной линейки продукции, включающей в себя направления шоферского инструмента, слесарно-монтажного инструмента, изолированного и искробезопасного инструмента;
- выпуск новых видов продукции и совершенствование освоенных изделий;
- использование высококачественных российских марок стали при производстве продукции;
- команда профессионалов, нацеленная на развитие и продвижение.



2015 – 2017

Лауреат Награды «За успешное управление бизнесом в Сибири» и имеет официальный статус «Надежный партнёр».

Лауреат городского конкурса продукции, услуг и технологий «Новосибирская марка» за выпуск продукции высшего качества.

Предприятие включено во Всероссийский Реестр «Книга почёта», как способствующее своей работой социально-экономическому развитию региона, повышению эффективности отрасли, росту бюджетной и социальной эффективности.

Доска Почёта Октябрьского района г. Новосибирска за вклад в социально-экономическое развитие района, высокое качество продукции и активное участие в социальных программах.



2013 – 2014

Статус «Лидер Отрасли» за первое место в рейтинге предприятий Российской Федерации в номинации «Производство инструмента» с вручением Национального сертификата.

Лауреат Российского национального конкурса «Национальный знак качества».

Лауреат Награды «За успешное управление бизнесом в Сибири» и имеет официальный статус «Надежный партнёр».

Почётное звание «Надёжный работодатель».

Лауреат Национальной налоговой премии. Присуждено почётное звание «Добросовестный налогоплательщик».



2010 – 2012

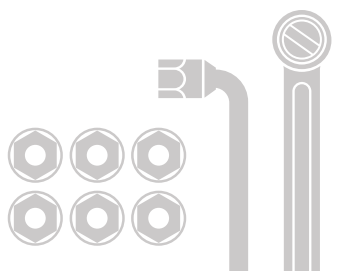
Доска Почёта города Новосибирска как неоднократный победитель конкурса продукции, услуг и технологий «Новосибирская марка».

Лауреат IX городского конкурса «За лучшее состояние условий охраны труда».

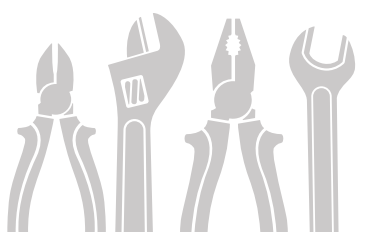
Лауреат городского конкурса продукции, услуг и технологий «Новосибирская марка» за выпуск продукции высокого качества.



СОДЕРЖАНИЕ



КЛЮЧИ ГАЕЧНЫЕ ТОРЦОВЫЕ

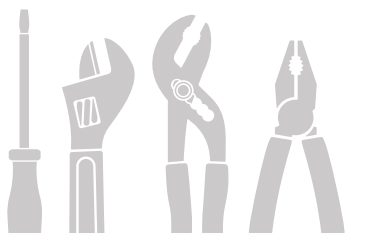


СЛЕСАРНО-МОНТАЖНЫЙ ИНСТРУМЕНТ



ИЗОЛИРОВАННЫЙ ИНСТРУМЕНТ

-
- | | |
|----|--|
| 7 | Сменные головки торцовые |
| 8 | Головки торцовые свечные |
| 8 | Ключи торцовые для свечей зажигания |
| 9 | Ключи трещоточные |
| 10 | Ключи с присоединительным квадратом,
ключи гаечные торцовые |
| 11 | Удлинитель, головка для удлинителя |
| 12 | Переходник |
| 12 | Ключ моментный показывающий КМ-140, 200, 300 |
| 12 | Коловорот к сменным головкам |
| 12 | Шарнир карданный |
-
- | | |
|----|---|
| 14 | Ключи гаечные двусторонние с открытым зевом |
| 14 | Ключи гаечные разводные |
| 15 | Ключи трубные рычажные |
| 16 | Плоскогубцы |
| 18 | Кусачки |
| 20 | Зубила |
| 21 | Отвертки |
| 22 | Молотки, кувалды |
| 23 | Стамески |
| 23 | Ножницы арматурные |
| 24 | Чертилки, бородки, кернеры |
-
- | | |
|----|--|
| 27 | Сменные головки изолированные |
| 27 | Ключ с присоединительным квадратом изолированный |
| 27 | Вороток Т-образный изолированный |
| 28 | Плоскогубцы изолированные |
| 28 | Кусачки изолированные |
| 29 | Ключи разводные изолированные |
| 29 | Ножи изолированные, удлинитель изолированный |
| 30 | Отвертки Т-образные изолированные |
| 30 | Наборы отверток диэлектрических
из 4-х предметов, из 5-ти предметов |
| 30 | Набор изолированного инструмента «Электромонтажник» |
| 31 | Наборы изолированного инструмента
«Электромонтажник-2» и «Электромонтажник-3» |



ИСКРБЕЗОПАСНЫЙ ИНСТРУМЕНТ



НАБОРЫ ИНСТРУМЕНТОВ

- 31 Набор слесарного изолированного инструмента №5а
 - 31 Набор «Электрика»
-

- 33 Головки сменные омедненные
 - 33 Ключи гаечные двусторонние омедненные
 - 33 Ключи гаечные разводные омедненные
 - 33 Ключи трубные рычажные омедненные
 - 34 Плоскогубцы омедненные
 - 34 Кусачки омедненные
-

НАБОРЫ ШОФЕРСКОГО ИНСТРУМЕНТА

- 38 Наборы №1, №1д
- 38 Наборы «Спутник», «Спутник-1»
- 39 Наборы «Спутник-2», «Спутник-3», №2, №2в
- 40 Наборы №2г, №2д, №3, №3а
- 41 Наборы №4, №4а

НАБОРЫ СЛЕСАРНО-ШОФЕРСКОГО ИНСТРУМЕНТА

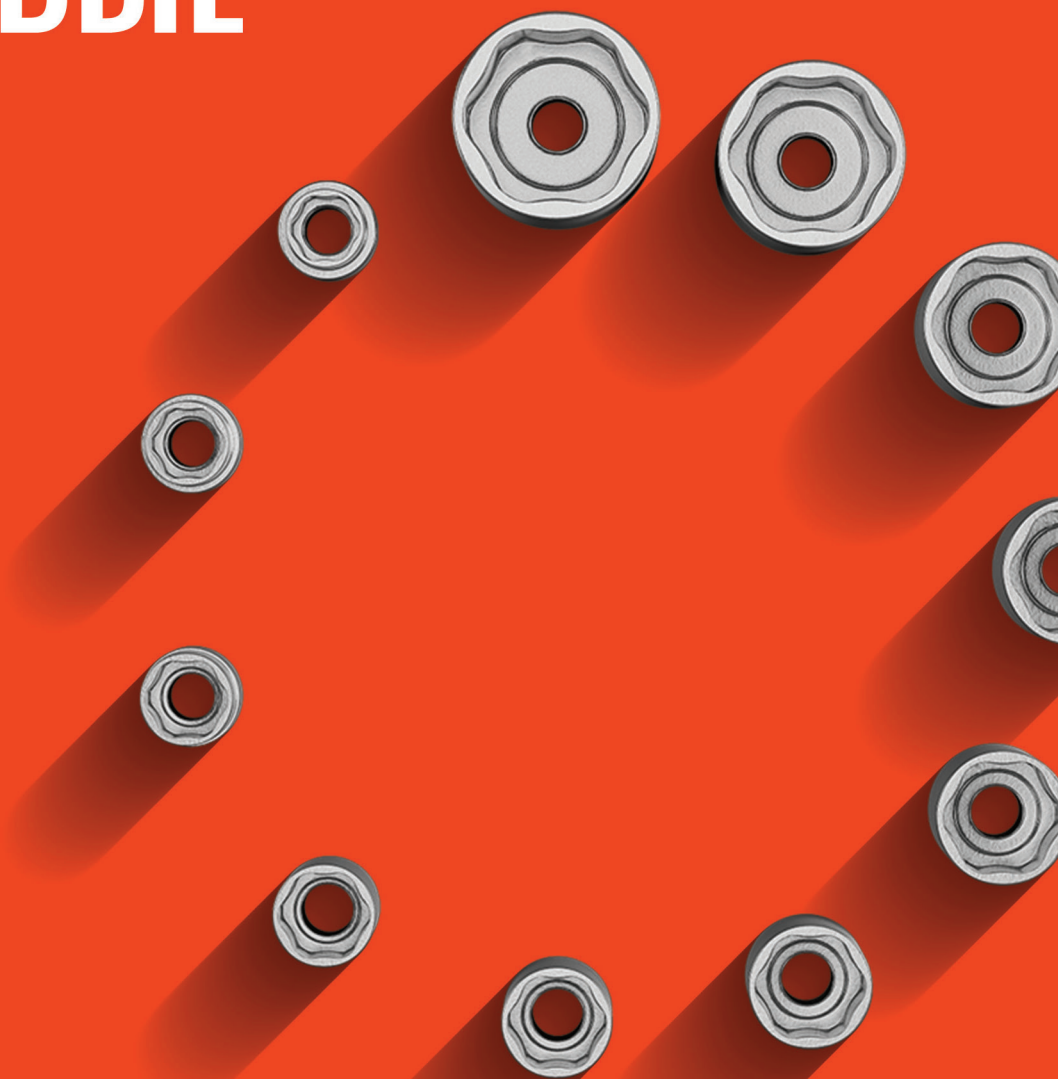
- 41 Наборы «Автомобилист», «Автомобилист-1»
- 42 Наборы «Универсал», «Универсал-2»
- 43 Наборы «Практик», «Практик-1»
- 43 Набор «Механизатор-1»

НАБОРЫ СЛЕСАРНО-МОНТАЖНОГО ИНСТРУМЕНТА

- 43 Набор «Прогресс»
- 44 Набор №15
- 44 Наборы «Слесаря», «Слесаря-сантехника» в сумке
- 44 Набор стамесок
- 45 Наборы №12а, №13, №14
- 45 Наборы ключей гаечных двусторонних
- 46 Наборы отверток



КЛЮЧИ ГАЕЧНЫЕ ТОРЦОВЫЕ



Сменные головки торцовые с шестигранным зевом

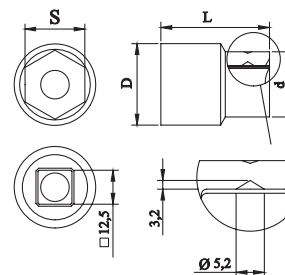
ГОСТ Р 57977-2017

Сменные головки предназначены для монтажа резьбовых соединений. Изготавливаются головки из легированной конструкционной стали. Защитно-декоративное покрытие сменных головок: никель-хром, цинк.

Socket

GOST R 57977-2017

Designed to fit threaded connections. Material: alloy structural steel. Protective-decorative coating: nickel-chromium and zinc.



220
221



Номер	ГОСТ	S, мм	D, мм	d, мм	L, мм	Масса, кг
221010	ТУ3926-001-05797687-2006	8	23	16	32	0,054
221020	ТУ3926-001-05797687-2006	9	23	16	32	0,054
220010	7812-0483	10	23	16	32	0,05
220020	7812-0484	11	23	16,5	32	0,05
220030	7812-0485	12	23	18	32	0,05
220040	7812-0486	13	23	19	34	0,056
220050	7812-0487	14	23	20,5	34	0,058
220060	7812-0488	15	23	22	34	0,058
220070	7812-0489	16	24	23	36	0,065
220080	7812-0491	17	25	24	36	0,074
220090	7812-0492	18	26	24	38	0,077
220100	7812-0493	19	26	24	38	0,078
220110	7812-0494	20	28	24	38	0,083
220120	7812-0495	21	30	24	40	0,099
220130	7812-0496	22	30	24	40	0,095
220140	7812-0497	23	32	24	42	0,106
220150	7812-0498	24	32	23	42	0,096
220160	7812-0499	25	34	24	45	0,12
220170	7812-0501	26	35	24	45	0,123
220180	7812-0502	27	36	24	45	0,137
220190	7812-0503	28	37	24	45	0,137
220200	7812-0504	30	40	24	48	0,16
220210	7812-0505	32	43	24	50	0,201

Сменные головки торцовые с двенадцатигранным зевом

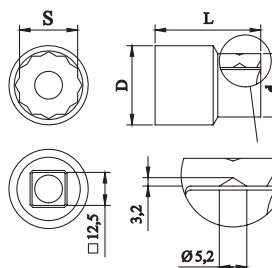
ГОСТ Р 57977-2017

Сменные головки предназначены для монтажа резьбовых соединений. Преимуществом головок с двенадцатигранным зевом является облегченная посадка на шестигранную гайку. Изготавливаются головки из легированной конструкционной стали, покрытие: никель-хром, цинк.

Socket

GOST R 57977-2017

Designed to fit threaded connections. The main advantage of bi-hex sockets is easier fitting over hexagon nuts. Material: alloy structural steel. Coated with nickel-chromium and zinc.

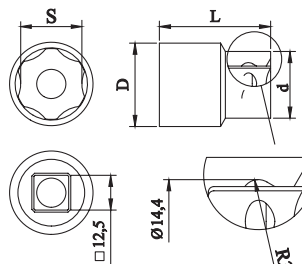


214



Номер	ГОСТ	S, мм	D, мм	d, мм	L, мм	Масса, кг
214010	ТУ3926-001-05797687-2006	8	23,0	16,0	32,0	0,054
214020	ТУ3926-001-05797687-2006	9	23,0	16,0	32,0	0,054
214030	7812-0483	10	23,0	16,0	32,0	0,050
214040	7812-0484	11	23,0	16,5	32,0	0,050
214050	7812-0485	12	23,0	18,0	32,0	0,050
214060	7812-0486	13	23,0	19,0	34,0	0,056
214070	7812-0487	14	23,0	20,5	34,0	0,058
214080	7812-0488	15	23,0	22,0	34,0	0,058
214090	7812-0489	16	24,0	23,0	36,0	0,065
214100	7812-0491	17	25,0	24,0	36,0	0,074
214110	7812-0492	18	26,0	24,0	38,0	0,077
214120	7812-0493	19	26,0	24,0	38,0	0,078
214130	7812-0494	20	28,0	24,0	38,0	0,083
214140	7812-0495	21	30,0	24,0	40,0	0,099
214150	7812-0496	22	30,0	24,0	40,0	0,095
214160	7812-0497	23	32,0	24,0	42,0	0,106
214170	7812-0498	24	32,0	23,0	42,0	0,096
214180	7812-0499	25	34,0	24,0	45,0	0,120
214190	7812-0501	26	35,0	24,0	45,0	0,123
214200	7812-0502	27	36,0	24,0	45,0	0,137
214210	7812-0503	28	37,0	24,0	45,0	0,137
214220	7812-0504	30	40,0	24,0	48,0	0,160
214230	7812-0505	32	43,0	24,0	50,0	0,201

242



Сменные головки торцовые «Супер»

ГОСТ Р 57977-2017

Сменные головки «Супер» предназначены для монтажа резьбовых соединений. Преимущество этих головок в том, что ими можно откручивать деформированные гайки. Изготавливаются из легированной конструкционной стали, покрытие сменных головок никель-хром, цинк.



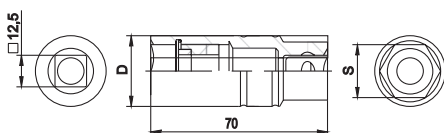
«Super» Socket

ГОСТ R 57977-2017

Designed to fit threaded connections. The main advantage of these sockets is their ability to unscrew deformed nuts. Material: alloy structural steel. Protective-decorative coating: nickel-chromium, zinc.

Номер	ГОСТ	S, мм	D, мм	d, мм	L, мм	Масса, кг
214010	TU3926-001-05797687-2006	8	23,0	16,0	32,0	0,054
214020	TU3926-001-05797687-2006	9	23,0	16,0	32,0	0,054
214030	7812-0483	10	23,0	16,0	32,0	0,050
214040	7812-0484	11	23,0	16,5	32,0	0,050
214050	7812-0485	12	23,0	18,0	32,0	0,050
214060	7812-0486	13	23,0	19,0	34,0	0,056
214070	7812-0487	14	23,0	20,5	34,0	0,058
214080	7812-0488	15	23,0	22,0	34,0	0,058
214090	7812-0489	16	24,0	23,0	36,0	0,065
214100	7812-0491	17	25,0	24,0	36,0	0,074
214110	7812-0492	18	26,0	24,0	38,0	0,077
214120	7812-0493	19	26,0	24,0	38,0	0,078
214130	7812-0494	20	28,0	24,0	38,0	0,083
214140	7812-0495	21	30,0	24,0	40,0	0,099
214150	7812-0496	22	30,0	24,0	40,0	0,095
214160	7812-0497	23	32,0	24,0	42,0	0,106
214170	7812-0498	24	32,0	23,0	42,0	0,096
214180	7812-0499	25	34,0	24,0	45,0	0,120
214190	7812-0501	26	35,0	24,0	45,0	0,123
214200	7812-0502	27	36,0	24,0	45,0	0,137
214210	7812-0503	28	37,0	24,0	45,0	0,137
214220	7812-0504	30	40,0	24,0	48,0	0,160
214230	7812-0505	32	43,0	24,0	50,0	0,201

209



Головки торцовые свечные с магнитом

TU 3926-001-05797687-2006

Предназначены для замены свечей зажигания при техническом обслуживании автомобилей. Наличие встроенного в головки магнита позволяет осуществлять захват и удержание свечей зажигания в труднодоступных местах с усилием, превышающим 10-кратный вес свечи. Материал головок – легированная конструкционная сталь, покрытие – никель-хром или цинк.

Spark plug socket

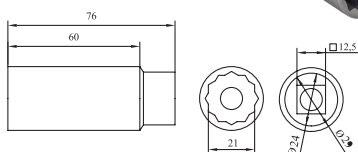
TU 3926-001-05797687-2006

Designed to replace spark plugs within vehicle maintenance. Due to built-in magnet these sockets capture and hold spark plugs in hard-to-reach places with a force exceeding 10-fold weight of a spark plug. Material: alloy structural steel. Coating: nickel-chromium or zinc.

Номер	ГОСТ	S, мм	D, мм	Масса, кг
209020	3926-001-05797687-2006	16	20,5	0,083
209030	3926-001-05797687-2006	21	27,5	0,14

209 010

0,14 кг



Ключ для свечей зажигания «21»

TU 3926-001-05797687-2006

Предназначен для замены свечей зажигания. Материал – легированная конструкционная сталь. Защитно-декоративное покрытие: никель-хром, цинк.

21 mm Spark Plug Socket

TU 3926-001-05797687-2006

Designed to replace spark plugs. Material: alloy structural steel. Protective-decorative coating: nickelchromium andzinc.

Ключ трещоточный 6910-0296

ГОСТ 22402-77

Ключ трещоточный предназначен для технического обслуживания автомобилей. Материал ключа: Конструкционная легированная сталь. Защитно-декоративное покрытие ключа: никель-хром, цинк.

Ratchet wrench

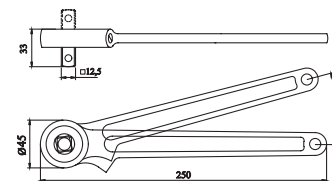
GOST 22402-77

Designed for vehicle maintenance. Material: structural alloy steel. Protective-decorative coating: nickel-chromium, zinc.

211 010



0,41 кг



Ключ трещоточный с декоративным пластизольным покрытием

ГОСТ 22402-77

TU 3926-032-05797687-2014

Материал декоративного покрытия: однослойный пластизоль.

Pre-Coated Ratchet Wrench

GOST 22402-77

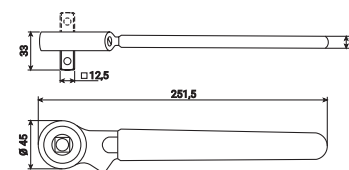
TU 3926-032-05797687-2014

Decorative coating: single-layer plastisol.

211 01425



0,43 кг



Ключ трещоточный с переключателем 6910-0301

ГОСТ 22402-77

Ключ трещоточный с переключателем предназначен для технического обслуживания автомобилей. Преимущество такого ключа состоит в том, что им можно как откручивать гайку, так и закручивать при помощи реверсивного устройства, не снимая его со сменной головки. Материал ключа: конструкционная легированная сталь. Защитно-декоративное покрытие: никель-хром, цинк.

Ratchet wrench Reversible

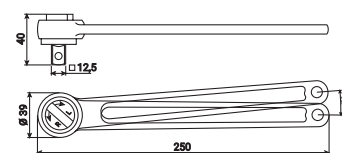
GOST 22402-77

Designed for vehicle maintenance. Due to the switch lever there is no need to remove the ratchet form the socket to change turning position. Material: structural alloy steel. Protective-decorative coating: nickel-chromium and zinc.

211 020



0,5 кг



Ключ трещоточный с переключателем и декоративным пластизольным покрытием

ГОСТ 22402-77

TU 3926-032-05797687-2014

Материал декоративного покрытия: однослойный пластизоль.

Pre-Coated Ratchet wrench Reversible

GOST 22402-77

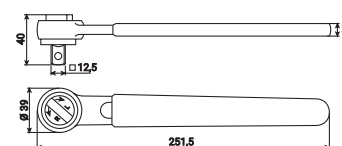
TU 3926-032-05797687-2014

Decorative coating: single-layer plastisol.

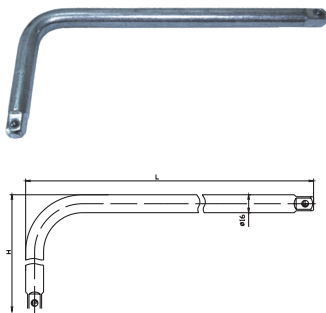
211 02425



0,52 кг



205 010/040/050



Ключ с присоединительным квадратом изогнутый двусторонний

TU 3926-001-05797687-2006

Ключи в комплекте со сменными головками предназначены для технического обслуживания автомобильного транспорта. Материал – легированная конструкционная сталь. Защитно-декоративное покрытие: никель-хром, цинк.

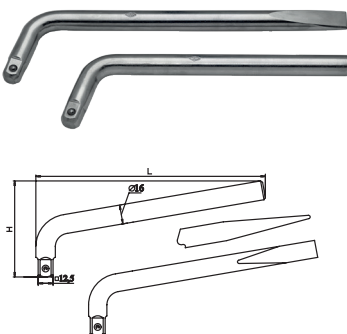
Socket wrench

TU 3926-001-05797687-2006

Wrenches complete with sockets are designed for vehicle maintenance. Material: alloy structural steel. Protective-decorative coating: nickel-chromium,zinc.

Номер	Типоразмер	L, мм	H, мм	Масса, кг
205010	255	255	118	0,51
205040	330	330	155	0,68
205050	500	500	168	0,99

215 040/050/060



Ключ с присоединительным квадратом изогнутый / изогнутый с лопаткой

ГОСТ 25601-83

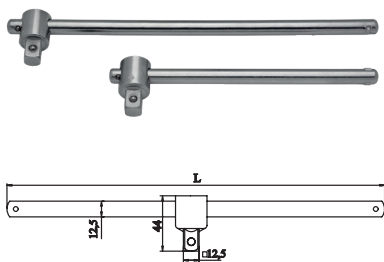
Ключи в комплекте со сменными головками предназначены для технического обслуживания автомобильного транспорта. Материал – легированная конструкционная сталь. Защитно-декоративное покрытие: никель-хром, цинк.

Socket wrench / with Flat End ГОСТ 25601-83

Wrenches complete with sockets are designed for vehicle maintenance. Material: alloy structural steel. Protective-decorative coating: nickel-chromium,zinc.

Номер	ГОСТ	L, мм	H, мм	Масса, кг
215040	6910-0321	200	86	0,356
215050 (с лопаткой)	6910-0321	200	86	0,296
215060 (с лопаткой)	6910-0321	230	102	0,41

215



Ключ с присоединительным квадратом

ГОСТ 25601-83

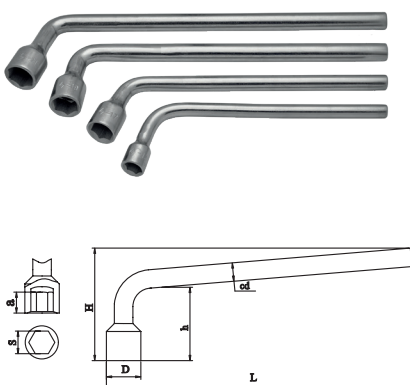
В комплекте со сменными головками предназначены для технического обслуживания автомобильного транспорта. Материал – легированная конструкционная сталь. Защитно-декоративное покрытие: никель-хром, цинк.

Sliding T-Handle ГОСТ 25601-83

Wrenches complete with sockets are designed for vehicle maintenance. Material: Alloy structural steel. Protective-decorative coating: nickel-chromium,zinc.

Номер	ГОСТ	L, мм	Масса, кг
215020	6910-0324	210	0,27
215010	6910-0324	300	0,37

224



Ключи гаечные торцовые с внутренним шестигранником изогнутые

ГОСТ 25788-83

Предназначены для монтажа резьбовых соединений. Материал ключей: Конструкционная легированная сталь. Защитно-декоративное покрытие ключей: никель-хром, цинк.

Wheel nut wrench ГОСТ 25788-83

Designed to fit threaded connections. Material: structural alloy steel. Protective-decorative coating: nickel-chromium,zinc.

Номер	ГОСТ	S, мм	L, мм	a, мм	D, мм	d, мм	H, мм	h, мм	Масса, кг
224130	7812-1613	13	190	10,5	20,5	14	70	60	0,22
224060	7812-1622	17	197	17	26	14	95	70	0,33
224080	7812-1622	17	222	17	26	14	99	70	0,37
224090	7812-1626	19	193	15	28,5	14	140	80	0,4
224090	7812-1626	19	252	13,5	28,5	16	113	80	0,53
224140	7812-1628	21	285	18,5	30,5	16	126	90	0,6
224150	7812-1631	22	315	28	30,5	16	223	130	0,74

Ключ с присоединительным квадратом с шарниром с рукояткой из УПС 6910-0333

ГОСТ 25601-83

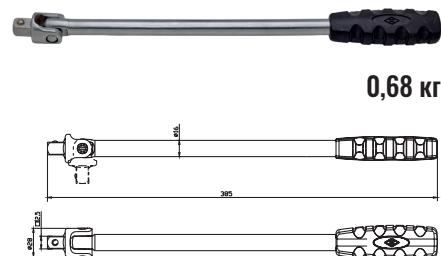
Ключ в комплекте со сменными головками предназначен для технического обслуживания автомобильного транспорта. Материал рукоятки: Полистирол УПС. Защитно-декоративное покрытие ключа: никель-хром, цинк.

Flex Handle

ГОСТ 25601-83

Wrenches complete with sockets are designed for vehicle maintenance. Handle material: high impact polystyrene. Protective-decorative coating: nickel-chromium, zinc.

215 087



0,68 кг

Удлинители

ГОСТ Р 57982-2017

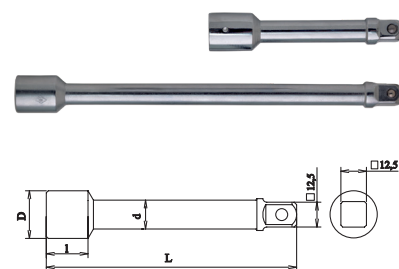
Удлинители к торцовым ключам предназначены для технического обслуживания автомобильного транспорта. Материал удлинителей конструкционная легированная сталь. Защитно-декоративное покрытие: никель-хром, цинк.

Extension

ГОСТ R 57982-2017

Wrench extension bars are designed for vehicle maintenance. Material: structural alloy steel. Protective-decorative coating: nickel-chromium, zinc.

231



Номер	ГОСТ	L, мм	I, мм	D, мм	d, мм	Масса, кг
231010	6910-0229	125	26	24	14	0,187
231110	6910-0229	125	21	23,5	16	0,22
231020	6910-0232	250	26	24	14	0,339
231120	6910-0232	250	21	23,5	16	0,42

Удлинители с наружными присоединительными квадратами с переходником

ГОСТ Р 57982-2017

TU 3926-001-05797687-2006

Удлинители с переходником в комплекте со сменными головками предназначены для технического обслуживания автомобильного транспорта. Материал удлинителей: конструкционная легированная сталь. Защитно-декоративное покрытие: никель-хром или цинк.

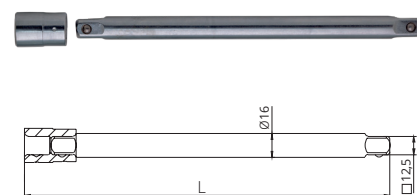
Extension with adaptor

ГОСТ R 57982-2017

TU 3926-001-05797687-2006

Extension bars with adaptors and square couplings are designed for vehicle maintenance. Material: structural alloy steel. Protective-decorative coating: nickel-chromium or zinc.

231



Номер	ГОСТ	L, мм	Масса, кг
23109025	6910-0343	125	0,22
23110025	6910-0344	250	0,42

Головка для удлинителя

TU 3926-001-05797687-2006

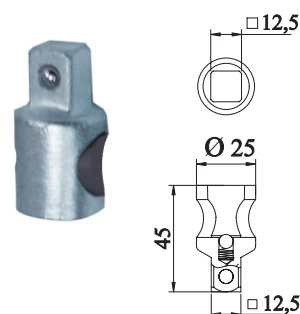
Головка совместно с удлинителем выполняет функцию ключа с присоединительным квадратом. Предназначена для технического обслуживания автомобилей. Материал головки: конструкционная легированная сталь. Защитно-декоративное покрытие: никель-хром, цинк.

Head for extension

TU 3926-001-05797687-2006

Head together with extension performs the function key connecting to a square. Designed for technical maintenance of cars. Head material: construction alloyed steel. Protective and decorative coating: nickel-chromium, zinc.

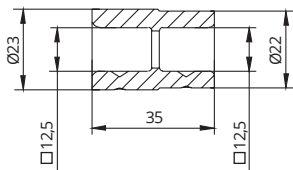
231



0,07 кг

231 05025

0,068 кг



Переходник

TU 3926-001-05797687-2006

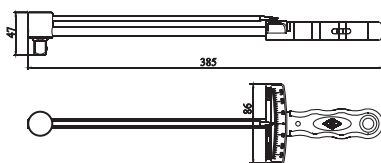
Переходник в комплекте с удлинителем и сменными головками предназначен для технического обслуживания автомобильного транспорта. Материал переходника: конструкционная легированная сталь. Защитно-декоративное покрытие: никель-хром или цинк.

Adaptor

TU 3926-001-05797687-2006

Adaptors with extension bars and sockets are designed for vehicle maintenance. Material: structural alloy steel. Protective-decorative coating: nickel-chrome or zinc.

218



Ключ моментный показывающий КМ-140, КМ-200, КМ-300

TU 25.73.30-019-05797687-2017

Предназначен для нормированной затяжки резьбовых соединений с контролируемым крутящим моментом силы. Диапазон измерений: КМ-140 – 30 – 140 Н.м, КМ-200 – 40 – 200 Н.м, КМ-300 – 60 – 300 Н.м. Цена деления шкалы 5 Н.м. Предел допускаемой относительной погрешности ±6%. Материал стержня, головки, стрелки: конструкционная легированная сталь. Материал шкалы: полистирол УПС. Защитно-декоративное покрытие стальных деталей ключа – никель-хром или цинк.

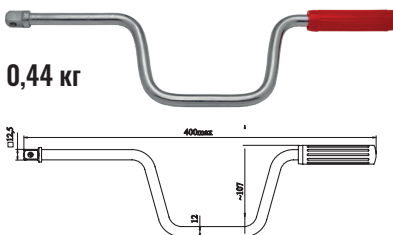
Torque wrench

TU 25.73.30-019-05797687-2017

Designed for specified tightening of threaded joints with controlled torque. Range of measurement: КМ-140 – 30 – 140 N.m, КМ-200 – 40 – 200 N.m, КМ-300 – 60 – 300 N.m. Scale value: 5 N.m. Max. tolerance: ±6%. Bar, socket and arrow material: structural alloy steel. Scale material: high impact polystyrene. Protective-decorative coating of steel parts: nickelchromium, zinc.

259 010

0,44 кг



Коловорот к сменным головкам 6910-0352

ГОСТ 25602-83

Материал стержня – легированная конструкционная сталь. Материал рукоятки – полиэтилен. Защитно-декоративное покрытие: никель-хром, цинк.

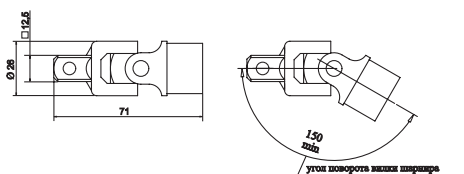
Brace

ГОСТ 25602-83

Bar material: alloy structural steel. Handle material: polyethylene. Protective-decorative coating: nickel-chromium, zinc.

230 010

0,16 кг



Шарнир карданный 6910-0361

ГОСТ 25603-83

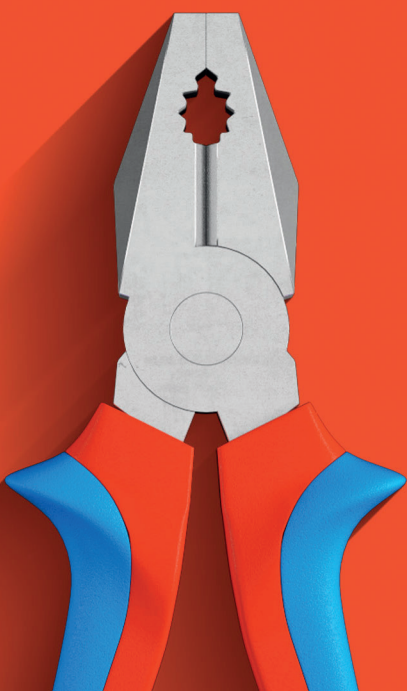
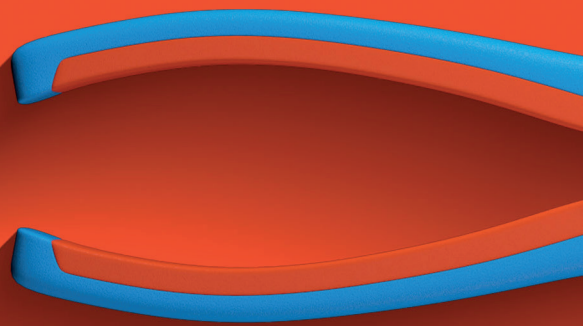
Шарнир к торцовым ключам предназначен для технического обслуживания автомобилей. Изготавливается шарнир из конструкционной легированной стали. Защитно-декоративное покрытие: никель-хром, цинк.

Cardan joint

ГОСТ 25603-83

Cardan joints are designed for vehicle maintenance. Material: structural alloy steel. Protective-decorative coating: nickel-chromium, zinc.

СЛЕСАРНО- МОНТАЖНЫЙ ИНСТРУМЕНТ



НОВОСИБИРСКИЙ
ИНСТРУМЕНТАЛЬНЫЙ
ЗАВОД

212/229



Ключи гаечные двусторонние с открытым зевом

ГОСТ 2839-80

Ключи гаечные двусторонние предназначены для монтажа резьбовых соединений. Изготавливаются из легированной конструкционной стали, группы прочности D. Обработка поверхности ключей по степени шероховатости: 1-ое и 2-ое исполнение. Защитно-декоративное покрытие ключей: никель-хром, цинк.

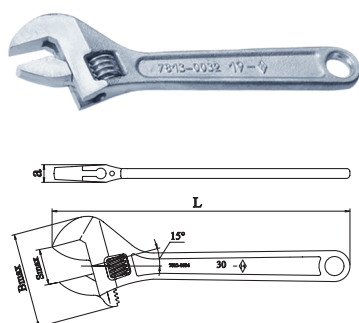
Open end wrench

GOST 2839-80

Designed to fit threaded connections. Material: alloy structural steel, steel grade D. Roughness of surface finishing: 1st and 2nd versions. Protective-decorative coating: nickel-chromium, zinc.

Номер	ГОСТ	S×S, мм	B×B, мм	H, мм	L, мм	Масса, кг
212080	7811-0003	8x10	20x22	4,5	125	0,033
212140	7811-0456	9x11	21x24	4,5	125	0,037
212070	7811-0004	10x12	22x26	4,5	125	0,04
212060	7811-0007	12x13	26x28	5,5	140	0,057
229080	7811-0021	12x14	26x30	5,5	140	0,059
229010	7811-0463	13x15	28x32	6	160	0,076
212100	7811-0464	13x17	29x35	6,5	160	0,085
212020	7811-0022	14x17	30x35	6,5	160	0,088
212050	7811-0023	17x19	35x42	7,5	175	0,123
212110	7811-0024	19x22	42x46	8,5	205	0,188
212180	7811-0477	21x22	45x46	9,5	205	0,2
212150	7811-0025	22x24	46x50	9,5	220	0,23
212040	7811-0026	24x27	50x55	10,5	250	0,32
212160	7811-0041	27x30	55x62	11,5	260	0,41

216



Ключи гаечные разводные

ГОСТ Р 54488-2011

Предназначены для выполнения различных слесарно-монтажных работ при ремонте и техническом обслуживании бытовой техники, мебели, автомобилей и т. д. Материал корпуса и губки: конструкционная легированная сталь. Защитно-декоративное покрытие ключей: никель-хром, цинк.

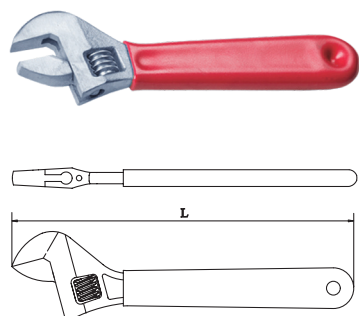
Adjustable wrench

GOST R 54488-2011

Designed for various fitting works, repair and maintenance of household devices, furniture, vehicles, etc. Body and jaws material: structural alloy steel. Protective-decorative coating: nickel-chromium, zinc.

Номер	ГОСТ	L, мм	S макс, мм	B макс, мм	a, мм	Масса, кг
216010	A-150	150	19	60	11	0,14
216020	A-250	250	30	90	15	0,49
216030	A-375	375	46	125	22	1,6

216



Ключи гаечные разводные с декоративным пластизольным покрытием

ГОСТ Р 54488-2011
ТУ 3926-032-05797687-2014

Материал декоративного покрытия: однослойный пластизол.

Pre-Coated adjustable wrench

GOST R 54488-2011
ТУ 3926-032-05797687-2014
Decorative coating: single-layer plastisol.

Номер	ГОСТ	L, мм	S макс, мм	Масса, кг
216012	A-150	152	19	0,16
216022	A-250	252	30	0,53
216030	A-375	375	46	1,6

Ключи трубные рычажные

TU 3926-033-05797687-2014

Предназначены для захватывания и вращения труб и соединительных частей трубопроводов при выполнении различных сантехнических работ. Наклон зубьев против направления вращения. Материал рычагов: Инструментальная углеродистая сталь. Защитно-декоративное покрытие: никель-хром, цинк, лакокрасочное.

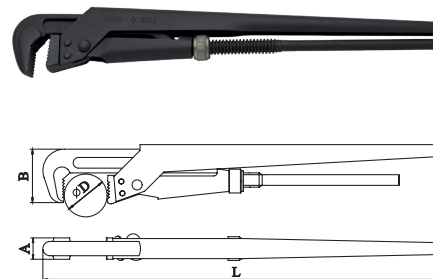
Наименование	Номер	D макс, мм	D макс, дюйм	L, мм	B, мм	A, мм	Масса, кг
КТР-1	213010	10 – 36	1/4 – 1	350	45	18	0,7
КТР-2	213020	20 – 50	1/2 – 1 1/2	445	60	22	1,1
КТР-3	213030	20 – 63	1/2 – 2	565	71	26	1,7
КТР-4	213040	25 – 90	3/4 – 3	715	85	30	3,4
КТР-5	213050	32 – 120	1 – 4	895	110	34	6,6

Lever Pipe Wrench

TU 3926-033-05797687-2014

Designed to grip and rotate pipes and fittings for various plumbing works. Teeth are inclined against the sense of rotation. Lever material: carbon tool steel. Protective-decorative coating: nickel-chromium, zinc, paint.

213



Ключ трубный рычажный КТР-0

TU 2.035.0221532.017-99

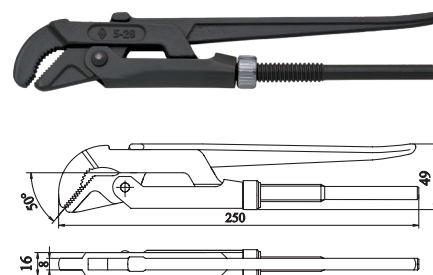
Предназначен для захватывания и вращения труб и соединительных частей трубопроводов диаметром до 28 мм. (3/4"). Ключ усиленной конструкции, удобен при работе в узком пространстве. Наклон зубьев против направления вращения. Материал рычагов: инструментальная углеродистая сталь. Защитно-декоративное покрытие: никель-хром, цинк, лакокрасочное.

Lever Pipe Wrench KTR-0

TU 2.035.0221532.017-99

Designed to grip and rotate pipes and joints with diameter up to 28mm (3/4"). Heavy-duty wrenches are convenient to use in a limited space. Teeth are inclined against the sense of rotation. Lever material: carbon tool steel. Protective-decorative coating: nickel-chromium, zinc, paint.

213 150



Ключ трубный рычажный КТР-0 с декоративным пластизольным покрытием рукояток

TU 2.035.021532.017-99

TU 3926-032-05797687-2014

Материал декоративного покрытия: однослойный пластизоль.

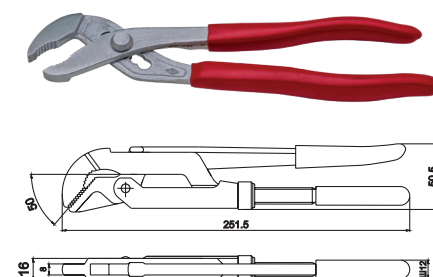
Lever Pipe Wrench KTR-0 with Pre-Coated Handles

TU 2.035.021532.017-99

TU 3926-032-05797687-2014

Decorative coating: single-layer plastisol.

213 15416



Ключ трубный рычажный КТР-1 с декоративным пластизольным покрытием рукояток

TU 3926-033-05797687-2014

TU 3926-032-05797687-2014

Материал декоративного покрытия: однослойный пластизоль.

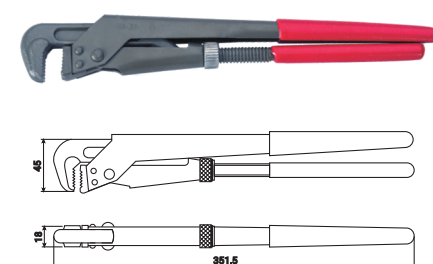
Lever Pipe Wrench KTR-1 with Pre-Coated Handles

TU 3926-033-05797687-2014

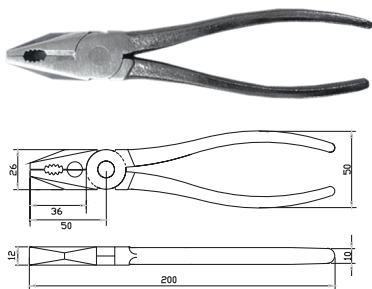
TU 3926-032-05797687-2014

Decorative coating: single-layer plastisol.

213 01416



236 010



**Плоскогубцы
комбинированные 1-200**

ГОСТ Р 53925-2010

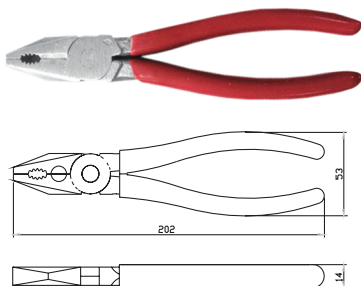
Предназначены для захвата, манипулирования и перекусывания проволоки средней твердости с пределом прочности на растяжение 1600МПа диаметром 1,6 мм, а также для удержания предметов круглой или плоской формы при выполнении различных слесарно-монтажных работ. Материал рычагов: инструментальная углеродистая сталь. Защитно-декоративное покрытие: никель-хром, цинк.

Combination Pliers 1-200

GOST R 53925-2010

Used for gripping, bending and cutting mediumhard wires with tensile strength of 1600MPa and diameter of 1.6mm; as well as for holding round or flat objects during fitting works. Lever material: carbon toolsteel. Protective-decorative coating: nickel-chromium, zinc.

236 014



**Плоскогубцы
комбинированные
1-200 с декоративным
пластизольным покрытием
рукояток**

ГОСТ Р 53925-2010

TU 3926-032-05797687-2014

Материал декоративного покрытия:
однослойный пластизоль.

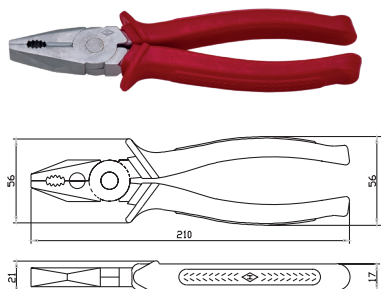
**Combination Pliers 1-200
with Pre-Coated Handles**

GOST R 53925-2010

TU 3926-032-05797687-2014

Decorative coating: single-layer plastisol.

236 012



**Плоскогубцы
комбинированные 1-200
с декоративными рукоятками**

ГОСТ Р 53925-2010

TU 3926-032-05797687-2014

Материал рукояток: полиэтилен
высокого давления.

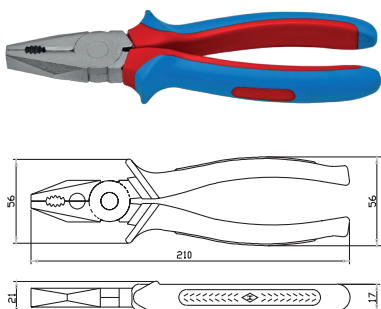
**Combination pliers 1-200
with decorative handles**

GOST R 53925-2010

TU 3926-032-05797687-2014

Handles' material: LDPE.

236 27215



**Плоскогубцы
комбинированные 1-200
с двухкомпонентными
рукоятками**

ГОСТ Р 53925-2010

TU 3926-032-05797687-2014

Материал рукояток: полиэтилен низкой плотности.

**Combination Pliers 1-200 with
Two-Piece Pre-Coated Handles**

GOST R 53925-2010

TU 3926-032-05797687-2014

Handles' material: LDPE.

Плоскогубцы переставные 150

TU 3926-031-05797687-2012

Плоскогубцы переставные предназначены для зажима и вращения цилиндрических изделий, а также зажима плоских изделий. Изготавливаются плоскогубцы из инструментальной углеродистой стали. Защитно-декоративное покрытие: никель-хром, цинк.

Плоскогубцы переставные 150 с декоративным пластизольным покрытием рукояток

TU 3926-031-05797687-2012

TU 3926-032-05797687-2014

Материал декоративного покрытия:
однослойный пластизоль.

Плоскогубцы регулируемые 7814-0184

ГОСТ Р 50072-92

Плоскогубцы регулируемые предназначены для зажима и вращения цилиндрических изделий, труб и соединительных частей трубопроводов, а также зажима плоских изделий. Изготавливаются плоскогубцы из легированной конструкционной стали. Защитно-декоративное покрытие: никель-хром, цинк.

Плоскогубцы регулируемые с декоративным покрытием рукояток

ГОСТ Р 50072-92

TU 3926-032-05797687-2014

Материал декоративного покрытия:
однослойный пластизоль.

Slip-Joint Pliers 150

TU 3926-031-05797687-2012

Used to grip and rotate cylinder-shaped objects, and to grip flat objects. Material: carbon tool steel. Protective-decorative coating: nickel-chromium, zinc.

Slip-Joint Pliers 150 with Pre-Coated Handles

TU 3926-031-05797687-2012

TU 3926-032-05797687-2014

Decorative coating: single-layer plastisol.

Double Groove Joint Pliers

GOST R 50072-92

Designed to grip and rotate cylinder-shaped objects, pipes and joints, and to grip flat objects. Material: alloy structural steel. Protective-decorative coating: nickel-chromium, zinc.

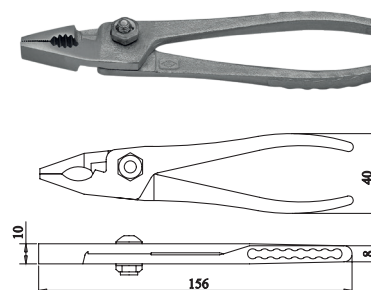
Double Groove Joint Pliers with Pre-Coated Handles

GOST R 50072-92

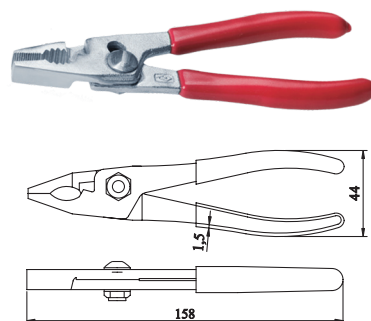
TU 3926-032-05797687-2014

Decorative coating: single-layer plastisol.

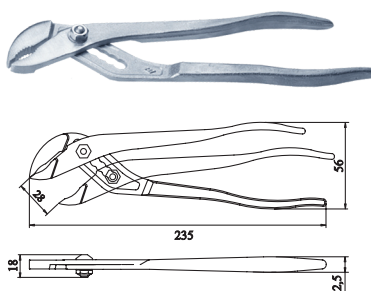
229 040



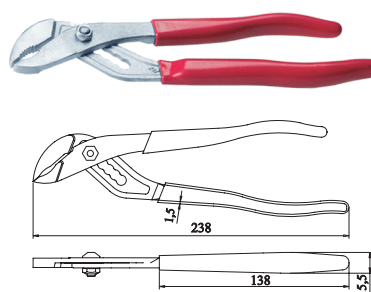
229



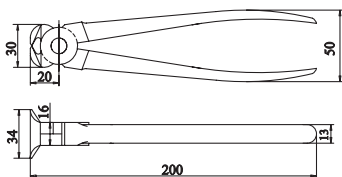
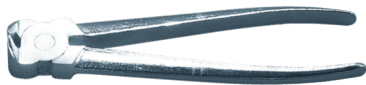
236 020



236 022



238 020



Кусачки торцовые 200

TU 2.035.0221532.018-00

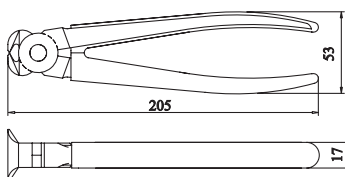
Предназначены для перекусывания проволоки средней твердости с пределом прочности на растяжении 1600МПа диаметром 1,6мм. Материал рычагов: инструментальная углеродистая сталь. Защитно-декоративное покрытие: никель-хром, цинк.

End Cutting Nippers 200

TU 2.035.0221532.018-00

Designed to cut medium-hard wires with tensile strength of 1600MPa and diameter of 1,6mm. Lever material: carbon tool steel. Protective-decorative coating: nickel-chromium, zinc

238 024



Кусачки торцовые 200 с декоративным пластизольным покрытием рукояток

TU 2.035.0221532.018-00
TU 3926-032-05797687-2014

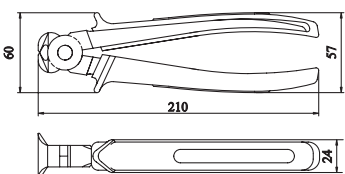
Материал декоративного покрытия: однослойный пластизол.

End Cutting Nippers 200 with Pre-Coated Handles

TU 2.035.0221532.018-00
TU 3926-032-05797687-2014

Decorative coating: single-layer plastisol.

238 022



Кусачки торцовые 200 с декоративными рукоятками

TU 2.035.0221532.018-00
TU 3926-032-05797687-2014

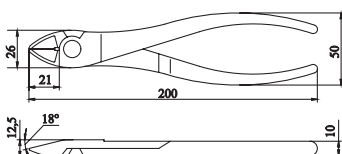
Материал рукояток: полиэтилен высокого давления.

End Cutting Nippers 200 with decorative handles

TU 2.035.0221532.018-00
TU 3926-032-05797687-2014

Handles' material: LDPE.

207 020



Кусачки боковые 200 с открытым шарниром

TU 2.035.0224638.1246-94

Предназначены для перекусывания проволоки средней твердости с пределом прочности на растяжении 800МПа диаметром 3мм. Материал рычагов: инструментальная углеродистая сталь. Защитно-декоративное покрытие: никель-хром, цинк.

Diagonal Cutting Nippers 200

TU 2.035.0224638.1246-94

Designed to cut medium-hard wires with tensile strength of 800MPa and diameter of 3mm. Lever material: carbon tool steel. Protective-decorative coating: nickel-chromium, zinc.

**Кусачки боковые 200
с двухкомпонентными
рукоятками**

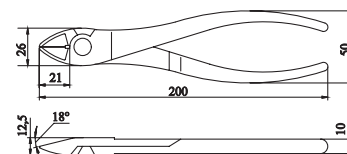
TU 2.035.0224638.1246-94
TU 3926-032-05797687-2014

Материал декоративного покрытия: полиэтилен
низкой плотности.

**Diagonal Cutting Nippers 200
with Two-Piece Handles**

TU 2.035.0224638.1246-94
TU 3926-032-05797687-2014

Handles' material: LDPE.



**Кусачки боковые
200 с декоративным
пластизольным покрытием
рукояток**

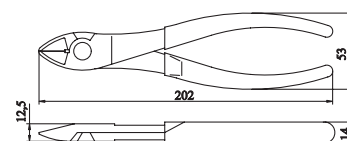
TU 2.035.0224638.1246-94
TU 3926-032-05797687-2014

Материал декоративного покрытия:
однослойный пластизоль.

**Diagonal Cutting Nippers 200
with Pre-Coated Handles**

TU 2.035.0224638.1246-94
TU 3926-032-05797687-2014

Decorative coating: single-layer plastisol.



Кусачки боковые 160

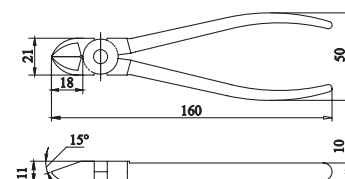
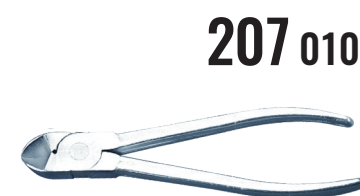
TU 2.035.0221532.018-00

Предназначены для перекусывания проволоки
средней твердости с пределом прочности
на растяжение 1600МПа диаметром 1,6мм.
Материал рычагов: инструментальная углеродистая
сталь. Защитно-декоративное покрытие: никель-
хром, цинк.

Diagonal Cutting Nippers 160

TU 2.035.0221532.018-00

Designed to cut medium-hard wires with tensile
strength of 1600MPa and diameter of 1,6mm. Lever
material: carbon tool steel. Protective-decorative
coating: nickel-chromium, zinc.



**Кусачки боковые
160 с декоративным
пластизольным покрытием
рукояток**

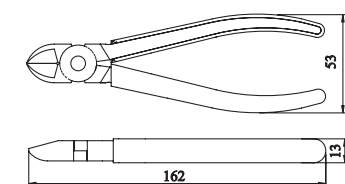
TU 2.035.0221532.018-00
TU 3926-032-05797687-2014

Материал декоративного покрытия:
однослойный пластизоль.

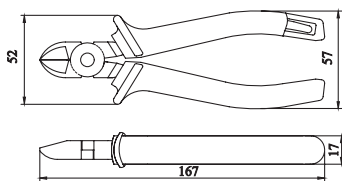
**Diagonal Cutting Nippers 160
with Pre-Coated Handles**

TU 2.035.0221532.018-00
TU 3926-032-05797687-2014

Decorative coating: single-layer plastisol.



207 012



Кусачки боковые 160 с декоративными рукоятками

TU 2.035.0221532.018-00
TU 3926-032-05797687-2014

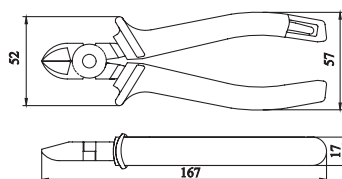
Материал рукояток: полиэтилен высокого давления.

Diagonal Cutting Nippers 160 with decorative handles

TU 2.035.0221532.018-00
TU 3926-032-05797687-2014

Handles' material: LDPE.

207 34215



Кусачки боковые 160 с двухкомпонентными рукоятками

TU 2.035.0221532.018-00
TU 3926-032-05797687-2014

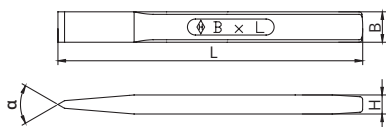
Материал рукояток: полиэтилен низкой плотности.

Diagonal Cutting Nippers 160 with Two-Piece Handles

TU 2.035.0221532.018-00
TU 3926-032-05797687-2014

Handles' material: LDPE.

256



Зубила слесарные

ГОСТ 7211-86

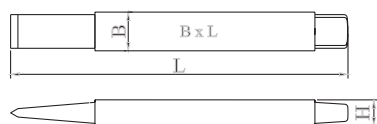
Зубила слесарные предназначены для рубки незакаленных материалов. Изготавливаются из инструментальной углеродистой стали. Защитно-декоративное покрытие: никель-хром, цинк.

Cold Chisel

GOST 7211-86

Designed to make cuts in untampered materials. Material: carbon tool steel. Protective-decorative coating: nickel-chromium, zinc.

Номер	ГОСТ	В, мм	Л, мм	Н, мм	Угол заточки, α	Масса, кг
256010	2810-0196	16	160	10	70	0,177
256020	2810-0228	20	200	12	70	0,318
256100	TU25.73.30-038-05797687-2017	25	240	15	60	0,564
256050	TU25.73.30-038-05797687-2017	26	300	15	60	0,790



Зубила слесарные с декоративным пластизольным покрытием

ГОСТ 7211-86
TU 3926-032-05797687-2014

Материал декоративного покрытия: однослойный пластизоль.

Pre-Coated Cold Chisel

GOST 7211-86
TU 3926-032-05797687-2014
Decorative coating: single-layer plastisol.

Номер	В, мм	Л, мм	Н, мм
25601415	19	160	13
25602415	23	200	15
25610415	28	240	18
25605415	29	300	18

Отвертки слесарно-монтажные с крестообразной рабочей частью

TU 25.73.30-037-05797687-2017

Для слесарно-монтажных работ с винтами и шурупами с крестообразными шлицами, а также с круглыми гайками со шлицами на торце.

Материал стержня: инструментальная углеродистая сталь. Материал рукоятки: ударопрочная пластмасса. Покрытие стержня: никель-хром, цинк.

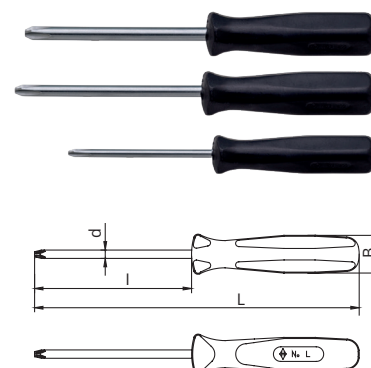
Номер	№ крестообразной части	d, мм	L, мм	l, мм	B, мм	Масса, кг
258061	1	4	165	75	22	0,036
258071	2	6	200	100	25	0,069
258081	3	8	240	100	25	0,094

Crosstip screwdrivers

TU 25.73.30-037-05797687-2017

Designed to fit phillips-head screws, wood screws and slotted round nuts. Shaft material: carbon tool steel. Handle material: high impact plastic. Shaft coating: nickel-chromium, zinc.

258



Отвертки слесарно-монтажные с крестообразной магнитной рабочей частью

ГОСТ Р 53935-2010

Для слесарно-монтажных работ с винтами и шурупами с крестообразными шлицами, а также с круглыми гайками со шлицами на торце.

Материал стержня: инструментальная углеродистая сталь. Материал рукоятки: модифицированный полипропилен. Покрытие стержня: никель-хром, цинк.

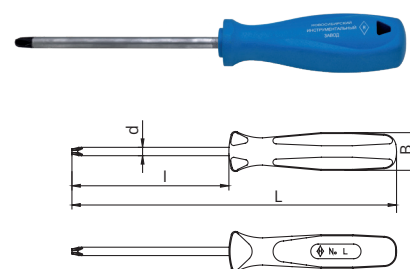
№ крестообразной части	d, мм	L, мм	l, мм	B, мм	Масса, кг
1	4	165	75	28	0,041
2	6	200	100	30	0,071
3	8	283	150	35	0,120

Crosstip screwdrivers

GOST R 53935-2010

Designed to fit phillips-head screws, wood screws and slotted round nuts. Shaft material: carbon tool steel. Handle material: high impact plastic. Shaft coating: nickel-chromium, zinc.

258



Отвертки слесарно-монтажные с плоской рабочей частью

ГОСТ 17199-88

Предназначены для выполнения различных слесарно-монтажных работ с винтами и шурупами с прямыми шлицами, а также с круглыми гайками со шлицами на торце. Материал стержня: инструментальная углеродистая сталь. Материал рукоятки: ударопрочная пластмасса. Защитно-декоративное покрытие стержня: никель-хром, цинк.

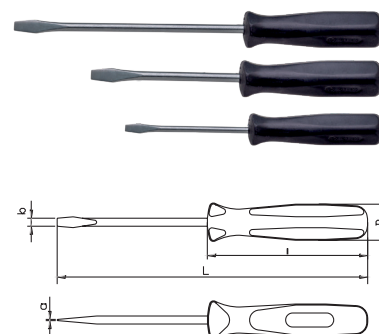
Номер	ГОСТ	Размер лопатки a×b	L, мм	l, мм	B, мм	Масса, кг
258021	7810-0308	0,6 × 4,0	160	80	18	0,027
258031	7810-0928	1,0 × 6,5	190	90	22	0,056
227017	7810-0320	1,0 × 6,5	250	90	22	0,071

Flat Screwdriver

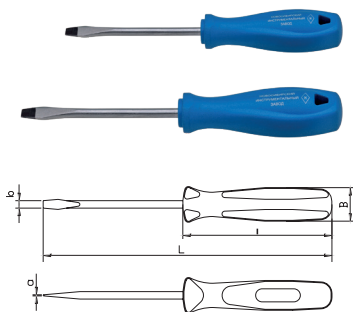
GOST 17199-88

Designed to fit flat-head screws, wood screws and slotted round nuts. Shaft material: carbon tool steel. Handle material: high impact plastic. Shaft coating: nickel-chromium, zinc.

258



258



Отвертки слесарно-монтажные с плоской магнитной рабочей частью

ГОСТ 17199-88

Предназначены для выполнения различных слесарно-монтажных работ с винтами и шурупами с прямыми шлицами, а также с круглыми гайками со шлицами на торце. Материал стержня: инструментальная углеродистая сталь. Материал рукоятки: модифицированный полипропилен. Покрытие стержня: никель-хром, цинк.

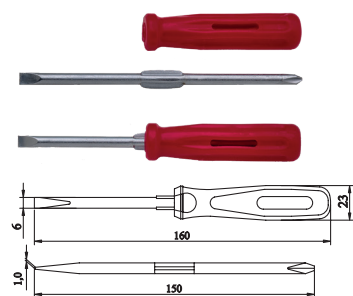
Flat Screwdriver

GOST 17199-88

Designed to fit flat-head screws, wood screws and slotted round nuts. Shaft material: carbon tool steel. Handle material: high impact plastic. Shaft coating: nickel-chromium, zinc.

ГОСТ	Размер лопатки а×в	L, мм	I, мм	B, мм	Масса, кг
7810-0308	0,6 × 4,0	165	90	28	0,041
7810-0928	1,0 × 6,5	200	100	30	0,071

258 187



Отвертка комбинированная 1,0 × 6,0/№2

TU 3926-024-05797687-2005

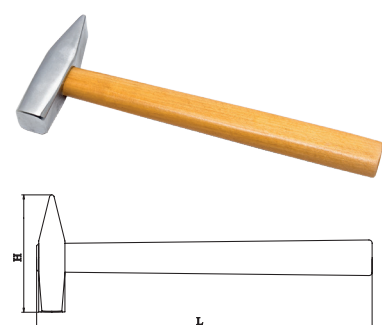
Предназначена для выполнения различных слесарно-монтажных работ с винтами как с прямыми, так и крестообразными шлицами. Материал стержня: инструментальная углеродистая сталь. Материал рукоятки: Ударопрочная пластмасса. Покрытие стержня: никель-хром, цинк.

Combination Screwdriver 1,0 × 6,0/No.2

TU 3926-024-05797687-2005

Designed to fit both flat- and phillips-head screws. Shaft material: carbon tool steel. Handle material: high impact plastic. Shaft coating: nickel-chromium, zinc.

250



Молотки слесарные стальные

ГОСТ 2310-77

Молотки слесарные стальные предназначены для выполнения столярно-плотничных работ. Головка молотка изготавливается из инструментальной углеродистой стали. Защитно-декоративное покрытие головки молотка: никель-хром, цинк.

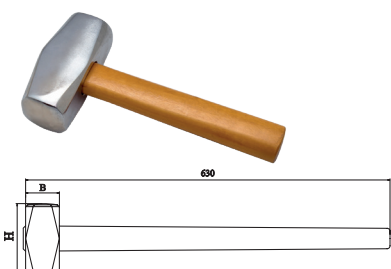
Steel Bench Hammer

GOST 2310-77

Designed for carpentry. Hammerhead material: carbon tool steel. Hammerhead coating: nickel-chromium, zinc.

Номер	ГОСТ	Масса головки, кг	L, мм	H, мм	Масса, кг
250040	7850-0116	0,2	250	95	0,25
250030	7850-0117	0,4	300	112	0,60
250050	7850-0118	0,5	300	118	0,64
250196	7850-0119	0,6	320	122	0,73
250060	7850-0121	0,8	340	130	0,96

250



Кувалды

ГОСТ 11401-75

Металлическая часть кувалды изготавливается из углеродистой конструкционной стали, рукоятка – из бука или березы. Защитно-декоративное покрытие металлической части кувалды: цинк или оксидирование.

Sledge Hammer

GOST 11401-75

Sledge head material: carbon structural steel. Handle material: beech or birch. Head coating: zinc or oxidation.

Номер	ГОСТ	Масса головки, кг	B, мм	H, мм	Кувалды, кг
250085	1212-0002	3,0	58	120	3,60
250095	1212-0004	4,5	65	140	5,12
250125	1212-0005	6,0	72	150	6,67

Молотки-кувалды

TU 25.73.30-035-05797687-2017

Металлическая часть молотка-кувалды изготавливается из углеродистой конструкционной стали, рукоятка из бука или березы. Защитно-декоративное покрытие металлической части кувалды: цинк или оксидирование.

Номер	Масса головки, кг	В, мм	Н, мм	Масса, кг
250130	1,0	40	100	1,14
250140	1,8	48	120	2,01

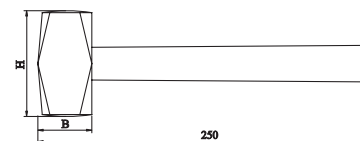
Sledge-Hammer

TU 25.73.30-035-05797687-2017

Sledge head material: carbon structural steel. Handle material: beech or birch. Head coating: zinc or oxidation.



250



Молоток плотничный МПЛ-2

ГОСТ 11042-90

Молоток плотничный предназначен для забивания и выдергивания гвоздей при выполнении столярно-плотничных работ. Головка молотка изготавливается из инструментальной углеродистой стали. Резиновая рукоятка предохраняет от скольжения руки при работе. Защитно-декоративное покрытие металлической части молотка: никель-хром, цинк или оксидирование.

Carpenter's Hammer

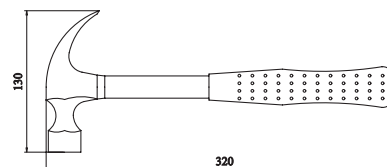
GOST 11042-90

Designed to drive and pull out nails for carpentry. Head material: tool carbon steel. A rubber handle prevents hand from slipping. Protective-decorative coating of metal p.



250 150

0,88 кг



Стамески плоские

ГОСТ 1184-80

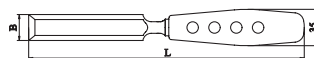
Предназначены для столярных работ. Изготовлены из углеродистой инструментальной стали, рукоятка – из черного пластика. Защитно-декоративное покрытие металлической части стамески: никель-хром, цинк.

Номер	В, мм	Л, мм	Масса, кг
257030	10	244	0,133
257010	16	250	0,160
257020	25	265	0,216
257040	32	265	0,313

Flat Wood Chisel

GOST 1184-80

Designed for joinery. Chisel body material: carbon tool steel. Handle material: black plastic. Coating of metal portion: nickel-chromium, zinc.



257



Ножницы арматурные

TU 3926-030-05797687-2012

Ножницы предназначены для перекусывания стержней круглого сечения до 10мм. Ножи изготавливаются из углеродистой инструментальной стали, рычаги – из углеродистой конструкционной стали. Защитно-декоративное покрытие ножей: оксидирование; рычагов – эмаль.

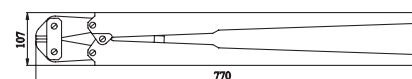
Metal Cutting Shears

TU 3926-030-05797687-2012

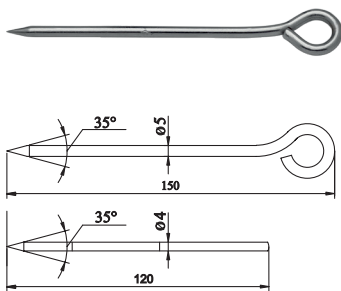
Designed to cut round bars with diameter up to 10mm. Blades' material: carbon tool steel. Levers' material: carbon structural steel. Blades' coating: oxidation Levers' coating: enamel plating



4,3 кг



252 010



Чертилка 7840-1001 (Ø5 мм)

ГОСТ 24473-80

Чертилка 134330 (Ø4 мм)

Предназначены для разметки металлических и неметаллических материалов при выполнении слесарных работ. Материал: инструментальная углеродистая сталь. Защитно-декоративное покрытие: никель-хром, цинк.

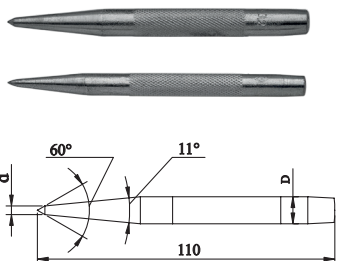
Scriber 7840-1001 (Ø5 mm)

GOST 24473-80

Scriber 134330 (Ø4mm)

Designed to mark metal and non-metal materials for mechanical works. Material: carbon tool steel. Protective-decorative coating: nickel-chromium, zinc.

251



Кернеры

ГОСТ 7213-72

Предназначены для разметки металлических и неметаллических материалов при выполнении слесарных работ. Материал: инструментальная углеродистая сталь. Защитно-декоративное покрытие: никель-хром, цинк.

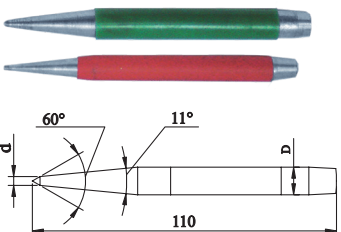
Centre Punch

GOST 7213-72

Designed to mark metal and non-metal materials for mechanical works. Material: carbon tool steel. Protective-decorative coating: nickel-chromium, zinc.

Номер	ГОСТ	d, мм	D, мм	Масса, кг
251010	7843-0032	2	8	0,033
251020	7843-0036	3,2	10	0,056

251



Кернеры с декоративным полимерным покрытием

ГОСТ 7213-72

Материал декоративного покрытия: термоусадочный полимер.

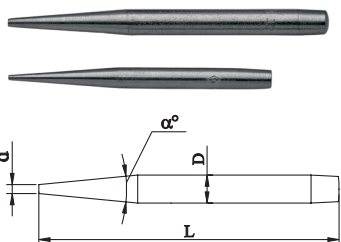
Pre-Coated Centre Punch

GOST 7213-72

Decorative coating: shrink polymer.

Номер	d, мм	D, мм
25401915	2	8
25402915	3,2	10

254



Бородки слесарные

ГОСТ 7214-72

Предназначены для пробивки отверстий в листовых материалах при выполнении слесарных работ. Материал: инструментальная углеродистая сталь. Защитно-декоративное покрытие: никель-хром, цинк.

Drift Punch

GOST 7214-72

Designed to punch sheet materials for mechanical works. Material: carbon tool steel. Protective-decorative coating: nickel-chromium, zinc.

Номер	ГОСТ	d, мм	D, мм	L, мм	α°	Масса, кг
254010	7851-0156	2,0	8	100	8	0,03
254020	7851-0160	3,2	10	125	8	0,06
254030	7851-0168	6,3	12	160	5	0,12
254040	7851-0172	8,0	16	200	8	0,26

Бородки слесарные с декоративным полимерным покрытием

ГОСТ 7214-72

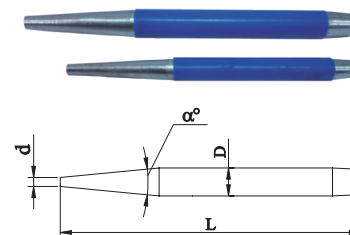
Материал декоративного покрытия:
термоусадочный полимер.

Номер	d, мм	D, мм	L, мм	α°
25401915	2,0	8	100	8
25402915	3,2	10	125	8
25403915	6,3	12	180	5
25404915	8,0	16	200	8

Pre-Coated Drift Punch

GOST 7214-72

Decorative coating: shrink polymer.



254

Лопатка для монтажа автомобильных покрышек

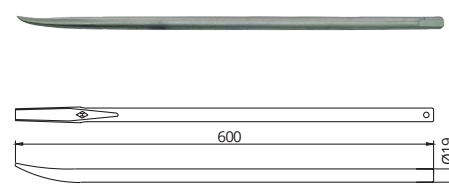
TU 2-035-552-76

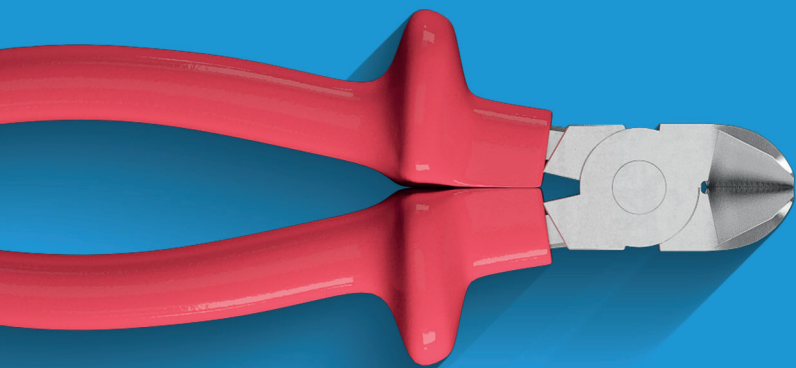
Предназначена для монтажа/демонтажа
автомобильных покрышек, а так же для других
видов работ. Материал лопатки: конструкционная
легированная сталь. Защитно-декоративное
покрытие – цинк.

Tire lever

TU 2-035-552-76

Designed to mount / dismantle tires, as well for
other types of work. Material: structural alloy steel.
Protective-decorative coating: zinc.





ИЗОЛИРОВАННЫЙ ИНСТРУМЕНТ



Сменные головки с шестигранным зевом «Супер» изолированные

ГОСТ Р 57977-2017
ГОСТ 11516-94

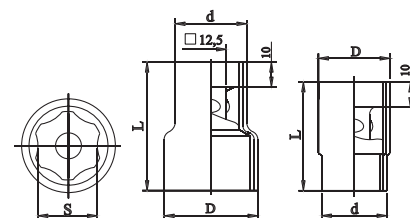
Сменные головки «Супер» предназначены для отвинчивания (завинчивания) шестигранных гаек при работе в электроустановках напряжением до 1000В переменного и 1500В постоянного тока. Преимущество этих головок состоит в том, что ими можно откручивать деформированные гайки. Защитно-декоративное покрытие: никель-хром. Материал изолирующего покрытия: грунтовка, двухслойный пластизол разного цвета.

Номер	S, мм	D, мм	d, мм	L, мм	Масса, кг
242013	10	29	22,0	42	0,065
242033	12	29	24,0	42	0,066
242043	13	29	25,0	44	0,065
242053	14	29	26,5	44	0,073
242083	17	31	30,0	46	0,092
242103	19	32	30,0	48	0,096
242133	22	36	30,0	50	0,121
242153	24	38	29,0	52	0,123

«Super» Insulated Sockets

GOST R 57977-2017
GOST 11516-94
«Super» Insulated Sockets.

242



Ключ с соединительным квадратом изогнутый изолированный

ГОСТ 25601-83
ГОСТ 11516-94

Ключи в комплекте со сменными головками предназначены для работ в электроустановках напряжением до 1000В переменного и 1500В постоянного тока. Защитно-декоративное покрытие: никель-хром. Материал изолирующего покрытия: грунтовка, двухслойный пластизол разного цвета.

Insulated socket wrench

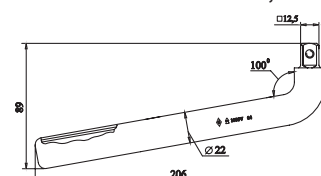
GOST 25601-83
GOST 11516-94

Wrenches complete with sockets are used in electrical installations with voltage up to 1000V AC and 1500V DC. Protective-decorative coating: nickel-chromium. Insulating coating: primer coating, double-layer plastisol of various colors.

215 043



0,45 кг



Вороток Т-образный изолированный

TU 3926-020-05797687-2001
ГОСТ 11516-94

Т-образные воротки в комплекте со сменными головками предназначены для работ в электроустановках напряжением до 1000В переменного и 1500В постоянного тока. Материал: конструкционная легированная сталь. Защитно-декоративное покрытие: никель-хром. Материал изолирующего покрытия: грунтовка, двухслойный пластизол разного цвета.

Insulated T-Handle Socket Wrench

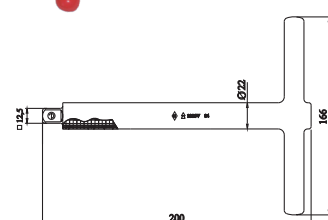
TU 3926-020-05797687-2001
ГОСТ 11516-94

Wrenches complete with sockets are used in electrical installation with voltage up to 1000V AC and 1500V DC. Material: alloy structural steel. Protective-decorative coating: nickel-chromium. Insulating coating: primer coating, double-layer plastisol of various colors.

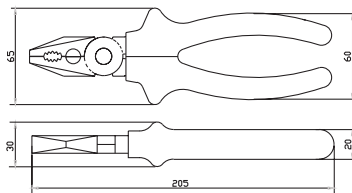
259 063



0,5 кг



236 013



Плоскогубцы комбинированные 1-200 изолированные

ГОСТ Р 53925-2010
ГОСТ 11516-94

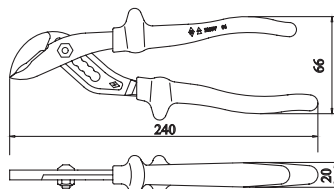
Предназначены для работы в электроустановках напряжением до 1000В переменного и 1500В постоянного тока. Материал изолирующего покрытия: грунтровка, двухслойный пластизол разного цвета.

Insulated Combination Pliers 1-200

GOST R 53925-2010
GOST 11516-94

Designed for work in electrical installations with voltage up to 1000V AC and 1500V DC. Insulating coating: primer coating, double-layer plastisol of various colors.

236 023



Плоскогубцы регулируемые изолированные

ГОСТ Р 50072-92
ГОСТ 11516-94

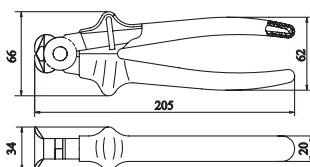
Предназначены для работы в электроустановках напряжением до 1000В переменного и 1500В постоянного тока. Материал изолирующего покрытия: грунтровка, двухслойный пластизол разного цвета.

Insulated Double Groove Joint Pliers

GOST R 50072-92
GOST 11516-94

Designed for work in electrical installations with voltage up to 1000V AC and 1500V DC. Insulating coating: primer coating, double-layer plastisol of various colors.

238 023



Кусачки торцовые 200 изолированные

TU 2.035.0221532.018-00
ГОСТ 11516-94

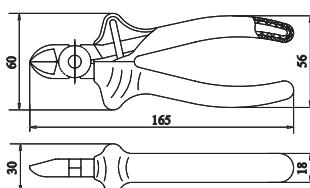
Предназначены для работы в электроустановках напряжением до 1000В переменного и 1500В постоянного тока. Материал изолирующего покрытия: грунтровка, двухслойный пластизол разного цвета.

Insulated End Cutting Nippers 200

TU 2.035.0221532.018-00
GOST 11516-94

Designed for work in electrical installations with voltage up to 1000V AC and 1500V DC. Insulating coating: primer coating, double-layer plastisol of various colors.

207 013



Кусачки боковые 160 изолированные

TU 2.035.0221532.018-00
ГОСТ 11516-94

Предназначены для работы в электроустановках напряжением до 1000В переменного и 1500В постоянного тока. Материал изолирующего покрытия: грунтровка, двухслойный пластизол разного цвета.

Insulated Diagonal Cutting Nippers 160

TU 2.035.0221532.018-00
GOST 11516-94

Designed for work in electrical installations with voltage up to 1000V AC and 1500V DC. Insulating coating: primer coating, double-layer plastisol of various colors.

Кусачки боковые 200 с открытым шарниром изолированные

TU 2.035.0224638.1246-94
ГОСТ 11516-94

Предназначены для работы в электроустановках напряжением до 1000В переменного и 1500В постоянного тока. Материал изолирующего покрытия: грунтовка, двухслойный пластизол разного цвета.

Ключи разводные изолированные

ГОСТ Р 54488-2011
ГОСТ 11516-94

Предназначены для работы в электроустановках напряжением до 1000В переменного и 1500В постоянного тока. Материал изолирующего покрытия: грунтовка, двухслойный пластизол разного цвета.

Номер	ГОСТ	L, мм	S макс, мм	S макс, inch	B макс, мм	Масса, кг
21601313	A-150	155	19	0,75	25	0,19
21602313	A-250	255	30	1,2	27	0,58

Нож прямой изолированный Нож кабельный изолированный

TU 3926-020-05797687-2001
ГОСТ 11516-94

Предназначен для снятия изоляции при выполнении различных работ в электроустановках напряжением до 1000В переменного и 1500В постоянного тока. Материал ножей: инструментальная углеродистая сталь. Защитно-декоративное покрытие ножей: никель-хром, цинк. Материал изолирующего покрытия: грунтовка, двухслойный пластизол разного цвета.

Удлинитель изолированный

ГОСТ Р 57982-2017
ГОСТ 11516-94

Изолированные удлинители в комплекте со сменными головками предназначены для работ в электроустановках напряжением до 1000В переменного и 1500В постоянного тока. Конструкция удлинителей обеспечивает при эксплуатации неразъемное соединение со сменными головками. Защитно-декоративное покрытие: никель-хром. Материал изолирующего покрытия: грунтовка, двухслойный пластизол разного цвета.

Insulated Diagonal Cutting Nippers 200

TU 2.035.0224638.1246-94
ГОСТ 11516-94

Designed for work in electrical installations with voltage up to 1000V AC and 1500V DC. Insulating coating: primer coating, double-layer plastisol of various colors.

Insulated Adjustable Wrench

ГОСТ Р 54488-2011
ГОСТ 11516-94

Designed for work in electrical installations with voltage up to 1000V AC and 1500V DC. Insulating coating: primer coating, double-layer plastisol of various colors.

Insulated Knife Insulated Cable Stripping Knife

TU 3926-020-05797687-2001
ГОСТ 11516-94

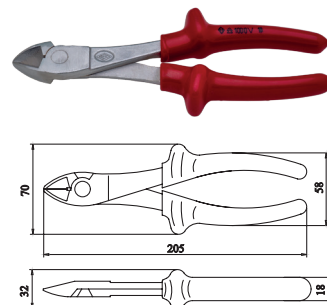
Designed for stripping in electrical installations with voltage up to 1000V AC and 1500V DC. Blade material: carbon tool steel. Protective-decorative coating: nickel-chromium, zinc. Insulating coating: primer coating, double-layer plastisol of various colors.

Insulated Extension

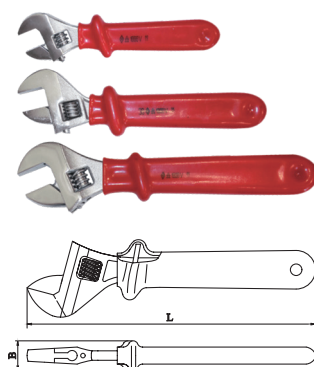
ГОСТ Р 57982-2017
ГОСТ 11516-94

Insulated extensions complete with sockets are designed for work in electrical installation with voltage up to 1000V AC and 1500V DC. Their design ensures fixed coupling with sockets. Protective-decorative coating: nickel-chromium. Insulating coating: primer coating, double-layer plastisol of various colors.

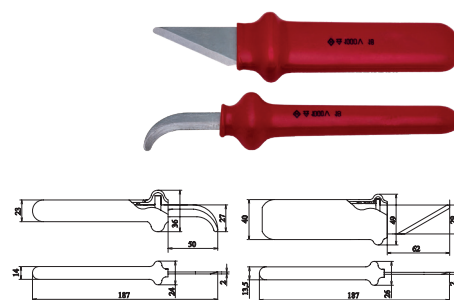
207 023



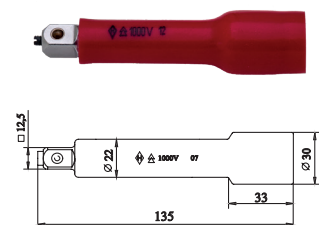
216



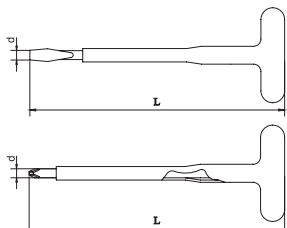
237



231 153



258



Отвертки Т-образные изолированные

TU 3926-020-05797687-2001
ГОСТ 11516-94

Отвертка Т-образная с плоской и крестообразной рабочей частью. Предназначены для работы в электроустановках напряжением до 1000В переменного и 1500В постоянного тока. Материал изолирующего покрытия: грунтровка, двухслойный пластизол разного цвета.

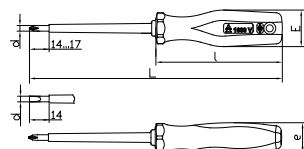
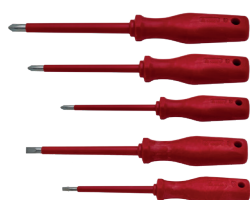
Номер	Рабочая часть	d, мм	L, мм	Масса, кг
25813313	плоская	6,5	155	0,055
25801313	плоская	4,0	125	0,080
25814313	крестовая №1	4,0	125	0,055
25812313	крестовая №2	6,0	155	0,080
25815313	крестовая №3	8,0	155	0,13

Insulated T-Screwdriver

TU 3926-020-05797687-2001
GOST 11516-94

Flat and phillips T-screwdrivers. Designed for work in electrical installations with voltage up to 1000V AC and 1500V DC. Insulating coating: primer coating, double-layer plastisol of various colors.

258



Отвертки диэлектрические

TU 3926-034-05797687-2015

Предназначены для работы в электроустановках напряжением до 1000В переменного и 1500В постоянного тока, стержни отверток изготовлены из закаленной инструментальной стали, рукоятки и защита стержня из ударопрочного полистирола красного цвета.

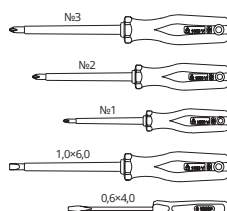
Insulated Screwdriver

TU 3926-034-05797687-2015

Designed for work in electrical installations with voltage up to 1000V AC and 1500V DC. Shaft material: tempered tool steel. Handle and shaft coating material: red high impact polystyrene.

Номер	Номер крестообразной части	Размер лопатки a x b	L, мм	I, мм	D, мм	d, мм	Масса, кг
25830315	№1		180	90	26	21	0,043
25839315	№2		220	105	30	25,5	0,084
25840315	№3		250	118	32,5	28	0,14
25836315		0,6 x 4,0	180	90	26	21	0,043
25837315		1,0 x 6,0	220	105	30	25,5	0,084

571



Наборы отверток диэлектрических

TU 2.035.1140-88

Предназначены для работы в электроустановках напряжением до 1000В переменного и 1500В постоянного тока, стержни отверток изготовлены из закаленной инструментальной стали, рукоятки и защита стержня – из ударопрочного полистирола красного цвета.

Insulated Screwdriver Kit

TU 2.035.1140-88

Designed for work in electrical installations with voltage up to 1000VAC and 1500VDC. Shaft material: tempered tool steel. Handle and shaft coating material: red high impact polystyrene.

Номер	Комплектность	Кол-во предметов	Масса, кг
57139315	№1 0,6x4,0 №2 1,0x6,0	4	0,3
57143315	№1 0,6x4,0 №2 1,0x6,0 №3	5	0,4

501 09313



420×215×60 2,6 кг

Набор «Электромонтажник» с изолированным инструментом из 13 предметов

TU 2.035.1140-88

«Elektromontazhnik» (Electrician) Insulated Tools Kit, 13 Pieces

TU 2.035.1140-88

Сменные головки торцовые 1/2	Insulated Socket 1/2	10, 12, 13, 14, 17, 19, 22, 24 мм
Т-обр отвертка	Insulated T-screwdrivers	№2
Т-обр отвертка	Insulated T-screwdrivers	1,0 x 6,5 мм
Ключ с присоединительным квадратом изогнутый	Insulated socket wrench	
Удлинитель	Insulated Extension	125 мм
Т-обр вороток	Insulated socket wrench with T-handle	

Набор «Электромонтажник-2» с изолированным инструментом из 10 предметов «Elektromontazhnik-2» (electrician) Insulated Tools Kit, 10 Pieces

TU 2.035.1140-88

TU 2.035.1140-88

501 12313



420×186×60 3,5 кг

Плоскогубцы комбинированные	Combination pliers Insulated	200 мм
Кусачки боковые	Diagonal cutting nippers Insulated	160 мм
Ключ разводной	Adjustable wrench Insulated	KP19
Нож изолированный	Insulated knife	2 шт
T-обр отвертка	Insulated T-screwdrivers	0,6 × 4,0; 1,0 × 6,5; №1; №2; №3

Набор «Электромонтажник-3» из 10 предметов «Elektromontazhnik-3» (electrician) Insulated Tools Kit, 10 Pieces

TU 2.035.1140-88

TU 2.035.1140-88

501 14313



420×198×62 3,5 кг

Плоскогубцы комбинированные	Combination pliers Insulated	200 мм
Кусачки боковые	Diagonal cutting nippers Insulated	160 мм
Ключ разводной	Adjustable wrench Insulated	KP19
Нож изолированный	Insulated knife	2 шт
Отвертки диэлектрические	Screwdrivers Insulated	0,6 × 4,0 мм; 1,0 × 6,5 мм; №1; №2; №3

Набор слесарного изолированного инструмента №5а из 13 предметов Fitter's Insulated Tools Kit no. 5a, 13 Pieces

TU 2.035.1140-88

TU 2.035.1140-88

501 10313



420×250×70 5 кг

Плоскогубцы комбинированные	Combination pliers Insulated	200 мм
Кусачки боковые	Diagonal cutting nippers Insulated	160 мм
Кусачки торцовые	End cutting nippers Insulated	KT200
Ключ разводной	Adjustable wrench Insulated	KP19; KP30
Нож изолированный	Insulated knife	2 шт
T-обр отвертка	Insulated T-screwdrivers	1,0 × 6,5 мм; №2
Плоскогубцы регулируемые	Double groove joint pliers insulated	250
Молоток	Hammer	0,2 кг
Напильник плоский	Flat scraper	
Напильник трехгранный	Triangular scraper	

Набор «Электрика» в сумке из 10 предметов «Electrician» Insulated Tools Kit, 10 pieces, bag-packed

TU 2.035.1140-88

TU 2.035.1140-88

501 13313

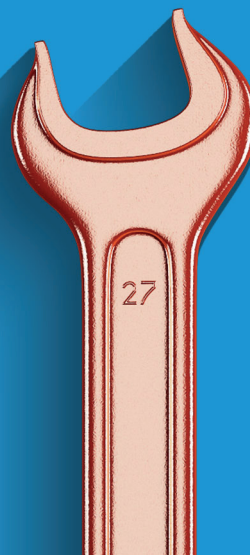
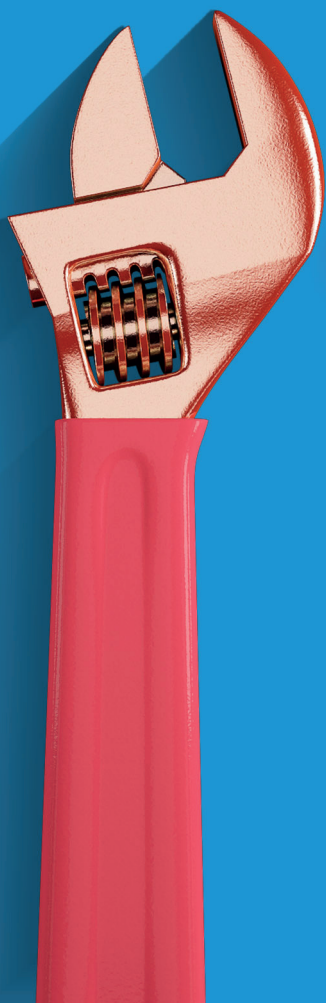
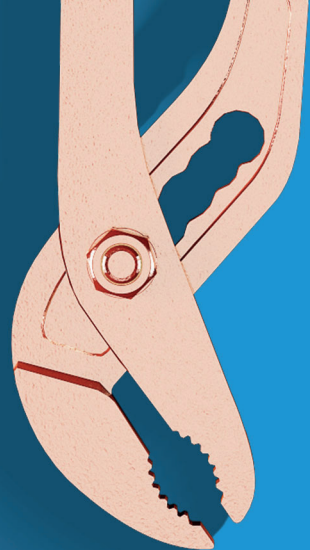


275×120×120 2 кг

Размеры набора в свернутом виде

Отвертки диэлектрические	Screwdrivers Insulated	0,6 × 4,0 мм; 1,0 × 6,5 мм; №1; №2; №3
Плоскогубцы комбинированные	Combination pliers Insulated	200 мм
Кусачки боковые	Diagonal cutting nippers Insulated	160 мм
Ключ разводной	Adjustable wrench	KP30
Нож изолированный	Insulated knife	2 шт

ИСКРО- БЕЗОПАСНЫЙ ИНСТРУМЕНТ



Омедненные инструменты предназначены работы в подземных выработках шахт и рудников, а также во взрывоопасных зонах помещений, наружных установок и сооружений, в которых возможно образование взрывоопасных смесей газов и паров с воздухом категорий I, IIA, IIB, IIC. Медное покрытие позволяет смягчать удары и препятствовать искрообразованию.

Покрытие наносится на автоматической гальванической линии электрохимическим способом с последующей пассивацией для увеличения коррозионной стойкости. Материал: инструментальная, легированная конструкционная сталь. Защитно-декоративное покрытие инструмента: медь 24 – 42 мкм.

Головки сменные от 8 мм до 32 мм

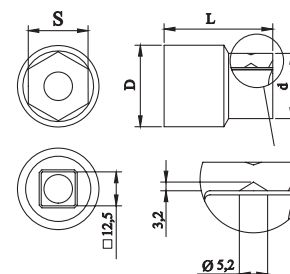
TU 3926-028-05797687-2010

Socket

TU 3926-028-05797687-2010

220
221

Номер	ГОСТ	S, мм	D, мм	d, мм	L, мм	Масса, кг
221010	TU3926-001-05797687-2006	8	23	16	32	0,054
221020	TU3926-001-05797687-2006	9	23	16	32	0,054
220010	7812-0483	10	23	16	32	0,05
220020	7812-0484	11	23	16,5	32	0,05
220030	7812-0485	12	23	18	32	0,05
220040	7812-0486	13	23	19	34	0,056
220050	7812-0487	14	23	20,5	34	0,058
220060	7812-0488	15	23	22	34	0,058
220070	7812-0489	16	24	23	36	0,065
220080	7812-0491	17	25	24	36	0,074
220090	7812-0492	18	26	24	38	0,077
220100	7812-0493	19	26	24	38	0,078
220110	7812-0494	20	28	24	38	0,083
220120	7812-0495	21	30	24	40	0,099
220130	7812-0496	22	30	24	40	0,095
220140	7812-0497	23	32	24	42	0,106
220150	7812-0498	24	32	23	42	0,096
220160	7812-0499	25	34	24	45	0,12
220170	7812-0501	26	35	24	45	0,123
220180	7812-0502	27	36	24	45	0,137
220190	7812-0503	28	37	24	45	0,137
220200	7812-0504	30	40	24	48	0,16
220210	7812-0505	32	43	24	50	0,201



Ключи гаечные двусторонние Open end wrench

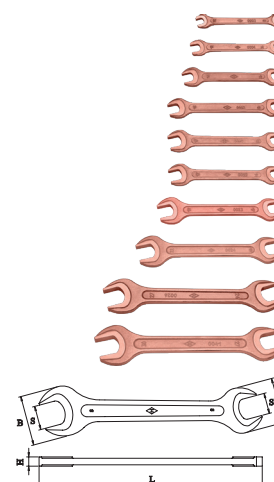
8×10, 10×12, 12×13, 12×14, 13×15, 13×17, 14×17, 17×19, 19×22, 22×24, 24×27, 27×30

TU 3926-028-05797687-2010

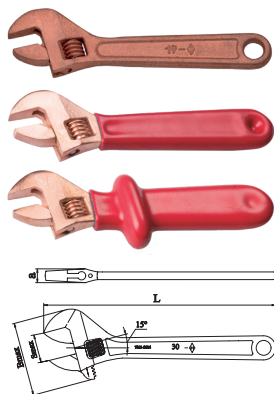
TU 3926-028-05797687-2010

212/229

Номер	ГОСТ	S×S, мм	B×B, мм	H, мм	L, мм	Масса, кг
212080	7811-0003	8×10	20×22	4,5	125	0,033
212140	7811-0456	9×11	21×24	4,5	125	0,037
212070	7811-0004	10×12	22×26	4,5	125	0,04
212060	7811-0007	12×13	26×28	5,5	140	0,057
229080	7811-0021	12×14	26×30	5,5	140	0,059
229010	7811-0463	13×15	28×32	6	160	0,076
212100	7811-0464	13×17	29×35	6,5	160	0,085
212020	7811-0022	14×17	30×35	6,5	160	0,088
212050	7811-0023	17×19	35×42	7,5	175	0,123
212110	7811-0024	19×22	42×46	8,5	205	0,188
212180	7811-0477	21×22	45×46	9,5	205	0,2
212150	7811-0025	22×24	46×50	9,5	220	0,23
212040	7811-0026	24×27	50×55	10,5	250	0,32
212160	7811-0041	27×30	55×62	11,5	260	0,41



216



Ключи гаечные разводные КР-19, КР-30, КР-46

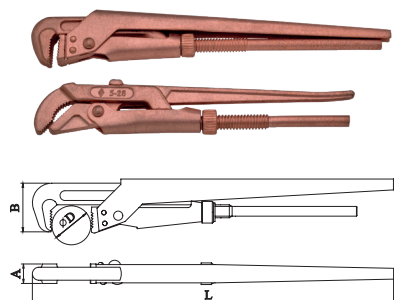
Adjustable wrench

TU 3926-028-05797687-2010

TU 3926-028-05797687-2010

Номер	ГОСТ	L, мм	S макс, мм	B макс, мм	a, мм	Масса, кг
216010	A-150	150	19	60	11	0,14
216020	A-250	250	30	90	15	0,49
216030	A-375	375	46	125	22	1,6

213



Ключи трубные рычажные КТР-0, КТР-1, КТР-2, КТР-3

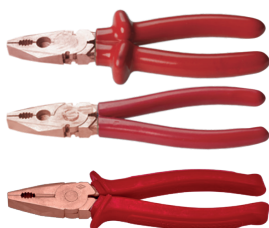
Lever Pipe Wrench

TU 3926-028-05797687-2010

TU 3926-028-05797687-2010

Номер	ГОСТ	D макс, мм	D макс, мм	L, мм	B, мм	A, мм	Масса, кг
КТР-1	213010	10 – 36	1/4 – 1	350	45	18	0,7
КТР-2	213020	20 – 50	1/2 – 1 1/2	445	60	22	1,1
КТР-3	213030	20 – 63	1/2 – 2	565	71	26	1,7

236 01014

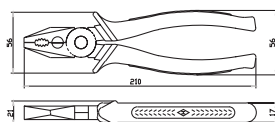


Плоскогубцы комбинированные 200 мм

Combination Pliers 1-200

TU 3926-028-05797687-2010

TU 3926-028-05797687-2010



236 02014

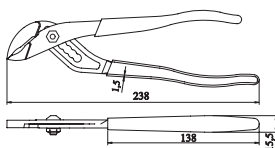


Плоскогубцы регулируемые

Double Groove Joint Pliers

TU 3926-028-05797687-2010

TU 3926-028-05797687-2010



229 04014

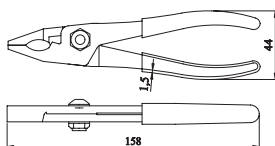


Плоскогубцы переставные 150 мм

Slip-Joint Pliers 150

TU 3926-028-05797687-2010

TU 3926-028-05797687-2010



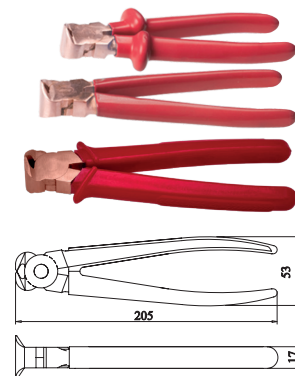
Кусачки торцовые 200 мм

TU 3926-028-05797687-2010

End Cutting Nippers 200

TU 3926-028-05797687-2010

238



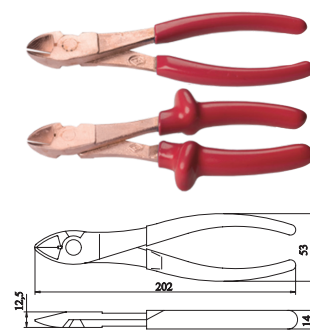
Кусачки боковые 200 мм

TU 3926-028-05797687-2010

Diagonal Cutting Nippers 200

TU 3926-028-05797687-2010

207



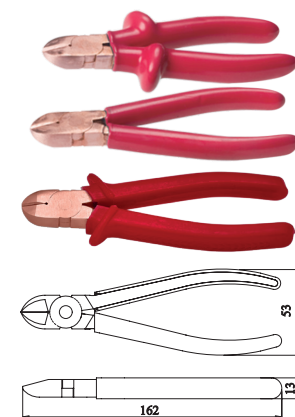
Кусачки боковые 160 мм

TU 3926-028-05797687-2010

Diagonal Cutting Nippers 160

TU 3926-028-05797687-2010

207



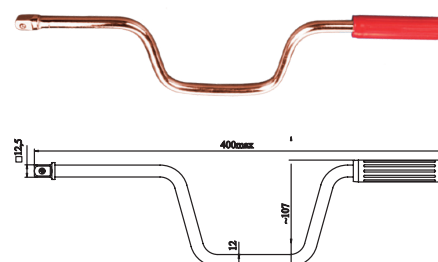
**Коловорот к сменным
головкам**

TU 3928-022-05797687-2004

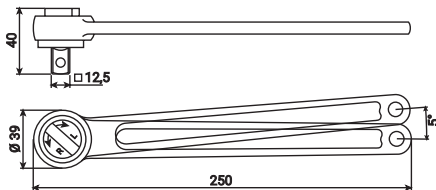
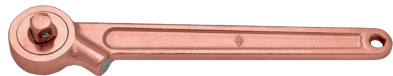
Brace

TU 3928-022-05797687-2004

259 01014



211 01014



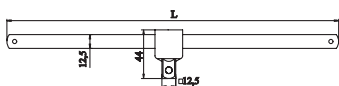
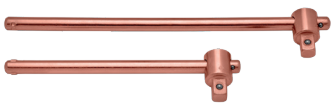
Ключ трещоточный

ГОСТ 22402-77

Ratchet wrench

GOST 22402-77

215



Ключи с соединительным квадратом малый и большой

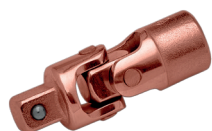
ГОСТ 25601-83

Sliding T-Handle

GOST 25601-83

Номер	ГОСТ	L, мм	Масса, кг
215020	6910-0324	210	0,27
215010	6910-0324	300	0,37

230 01014

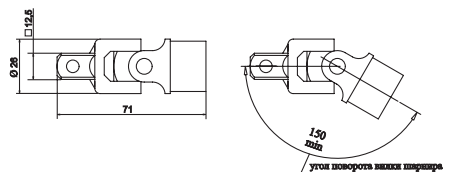


Шарнир

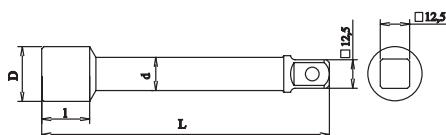
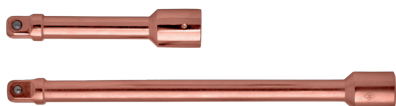
ГОСТ 25603-83

Cardan joint

GOST 25603-83



231



Удлинитель 125, 250 мм

ГОСТ Р 57982-2017

Extension

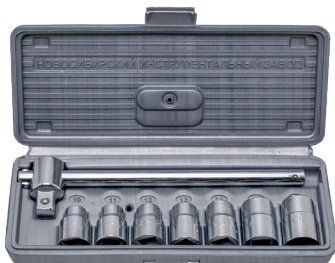
GOST R 57982-2017

Номер	ГОСТ	L, мм	l, мм	D, мм	d, мм	Масса, кг
231010	6910-0229	125	26	24	14	0,187
231110	6910-0229	125	21	23,5	16	0,22
231020	6910-0232	250	26	24	14	0,339
231120	6910-0232	250	21	23,5	16	0,42

НАБОРЫ ИНСТРУМЕНТОВ



570



232×95×37 0,9 кг

Набор шоферского
инструмента
№1 из 8 предметов

TU 3926-026-05797687-2006

Driver's tool kit
no. 1 8 pieces

TU 3926-026-05797687-2006

Сменные головки торцовые 1/2	Socket 1/2	10; 11; 12; 13; 14; 17; 19 мм*
Ключ с присоединительным квадратом	Socket wrench	

*6-гранные, 12-гранные, супер

570 990



232×95×37 1 кг

Набор шоферского
инструмента
№1д из 8 предметов

TU 3926-026-05797687-2006

Driver's tool kit
no. 1D 8 pieces

TU 3926-026-05797687-2006

Сменные головки торцовые 1/2	Socket 1/2	10, 11, 12, 13, 14, 17, 19 мм*
Ключ с присоединительным квадратом изогнутый	Socket wrench	

*6-гранные

570 040



325×114×60 1,6 кг

Набор шоферского
инструмента «Спутник»
из 12 предметов

TU 3926-026-05797687-2006

Driver's tool kit
«Sputnik» 12 pieces

TU 3926-026-05797687-2006

Сменные головки торцовые 1/2	Socket 1/2	10; 11; 12; 13; 14; 15; 17; 19; 22; 24; 27 мм*
Ключ трещоточный	Ratchet wrench	

*6-гранные

570 220



325×114×60 1,9 кг

Набор шоферского
инструмента «Спутник-1»
из 13 предметов

TU 3926-026-05797687-2006

Driver's tool kit
«Sputnik-1» 13 pieces

TU 3926-026-05797687-2006

Сменные головки торцовые 1/2	Socket 1/2	10; 11; 12; 13; 14; 15; 17; 19; 22; 24; 27 мм*
Ключ трещоточный	Ratchet wrench	
Удлинитель	Extension	125 мм

*6-гранные

Набор шоферского инструмента «Спутник-2» из 13 предметов

TU 3926-026-05797687-2006

Сменные головки торцовые 1/2	Socket 1/2	10; 11; 12; 13; 14; 15; 17; 19; 22; 24; 27 мм*
Ключ трещоточный	Ratchet wrench	
Ключ с присоединительным квадратом изогнутый	Socket wrench	

*6-гранные

Driver's tool kit «Sputnik-2» 13 pieces

TU 3926-026-05797687-2006

570 540



325×114×60 1,9 кг

Набор шоферского инструмента «Спутник-3» из 15 предметов

TU 3926-026-05797687-2006

Сменные головки торцовые 1/2	Socket 1/2	10; 11; 12; 13; 14; 15; 17; 19; 22; 24; 27 мм*
Ключ трещоточный	Ratchet wrench	
Удлинитель	Extension	250 мм
Шарнир карданный	Cardan joint	

*6-гранные

Driver's tool kit «Sputnik-3» 15 pieces

TU 3926-026-05797687-2006

570 410



325×114×60 2,2 кг

Набор шоферского инструмента №2 из 16 предметов

TU 3926-026-05797687-2006

Сменные головки торцовые 1/2	Socket 1/2	10; 11; 12; 13; 14; 15; 17; 19; 22; 24; 27; 30; 32 мм*
Ключ трещоточный	Ratchet wrench	
Удлинитель	Extension	250 мм
Ключ с присоединительным квадратом	wrench with coupling square	

*6-гранные, 12-гранные, супер

Driver's tool kit no. 2 16 pieces

TU 3926-026-05797687-2006

570



325×175×60 2,6 кг

Набор шоферского инструмента №2в из 15 предметов

TU 3926-026-05797687-2006

Сменные головки торцовые 1/2	Socket 1/2	10; 11; 12; 13; 14; 15; 17; 19; 22; 24; 27 мм*
Ключ трещоточный	Ratchet wrench	
Удлинитель	Extension	250 мм
Ключ с присоединительным квадратом	Wrench with coupling square	
Ключ для свечей зажигания «21»	Spark plug socket	21 мм

*6-гранные, 12-гранные, супер

Driver's tool kit no. 2v 15 pieces

TU 3926-026-05797687-2006

570



325×175×60 2,6 кг

570



325×175×60 2,6 кг

**Набор шоферского
инструмента
№2г из 15 предметов**
ТУ 3926-026-05797687-2006

**Driver's tool
kit no. 2g 15 pieces**
TU 3926-026-05797687-2006

Сменные головки торцовые 1/2	Socket 1/2	10; 11; 12; 13; 14; 15; 17; 19; 22; 24; 27 мм*
Ключ трещоточный	Ratchet wrench	
Удлинитель	Extension	250 мм
Ключ с присоединительным квадратом	Wrench with coupling square	
Шарнир карданный	Cardan joint	

*6-гранные

570



325×180×62 2,3 кг

**Набор шоферского
инструмента
№2д из 15 предметов**
ТУ 3926-026-05797687-2006

**Driver's tool
kit no. 2d 15 pieces**
TU 3926-026-05797687-2006

Сменные головки торцовые 1/2	Socket 1/2	10; 11; 12; 13; 14; 15; 17; 19; 22; 24; 27 мм*
Ключ трещоточный	Ratchet wrench	
Удлинитель	Extension	250 мм
Шарнир карданный	Cardan joint	
Головка для удлинителя	Head for extension	

*6-гранные

570



420×186×60 3,5 кг

**Набор шоферского
инструмента
№3 из 19 предметов**
ТУ 3926-026-05797687-2006

**Driver's tool
kit no. 3 19 pieces**
TU 3926-026-05797687-2006

Сменные головки торцовые 1/2	Socket 1/2	10; 11; 12; 13; 14; 15; 17; 19; 22; 24; 27; 30; 32 мм*
Ключ трещоточный	Ratchet wrench	
Удлинитель	Extensions	125 мм; 250 мм
Ключ с присоединительным квадратом	Wrench with coupling square	
Шарнир карданный	Cardan joint	
Коловорот	Brace	

*6-гранные, 12-гранные, супер

570 74025



420×160×62 3,4 кг

**Набор шоферского
инструмента
№3а из 19 предметов**
ТУ 3926-026-05797687-2006

**Driver's tool
kit no. 3a 19 pieces**
TU 3926-026-05797687-2006

Сменные головки торцовые 1/2	Socket 1/2	10; 11; 12; 13; 14; 15; 17; 19; 22; 24; 27; 30; 32 мм*
Ключ трещоточный	Ratchet wrench	
Удлинитель	Extensions	125 мм; 250 мм
Ключ с присоединительным квадратом	Wrench with coupling square	
Шарнир карданный	Cardan joint	
Коловорот	Brace	

*6-гранные, 12-гранные, супер

Набор шоферского инструмента №4 из 25 предметов

TU 3926-026-05797687-2006

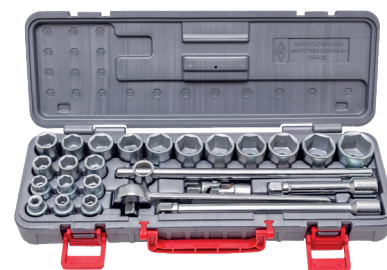
Driver's tool kit no. 4 25 pieces

TU 3926-026-05797687-2006

570 230

Сменные головки торцовые 1/2	Socket 1/2	8; 10; 11; 12; 13; 14; 15; 16; 17; 18; 19; 21; 22; 24; 25; 26; 27; 28; 30; 32 мм*
Ключ трещоточный	Ratchet wrench	
Удлинитель	Extensions	125 мм; 250 мм
Ключ с присоединительным квадратом	Wrench with coupling square	
Шарнир карданный	Cardan joint	

*6-гранные



420×140×62 3,5 кг

Набор шоферского инструмента №4а из 26 предметов

TU 3926-026-05797687-2006

Driver's tool kit no. 4a 26 pieces

TU 3926-026-05797687-2006

570 81025

Сменные головки торцовые 1/2	Socket 1/2	10; 12; 13; 14; 15; 16; 17; 18; 19; 20; 21; 22; 23; 24; 25; 26; 27; 28; 30; 32 мм*
Ключ трещоточный	Ratchet wrench	
Удлинитель	Extensions	125 мм; 250 мм
Ключ с присоединительным квадратом	Wrench with coupling square	
Шарнир карданный	Cardan joint	
Коловорот	Brace	

*6-гранные



420×215×60 4,5 кг

Набор «Автомобилист» из 26 предметов

TU 3926-023-05797687-2006

Tool kit «Automobilist» 26 pieces

TU 3926-023-05797687-2006

570

Сменные головки торцовые 1/2	Socket 1/2	10; 11; 12; 13; 14; 15; 16; 17; 19; 22; 24; 27; 30; 32 мм*
удлинитель	Extension	125 мм
Шарнир карданный	Cardan joint	
Ключ трещоточный	Ratchet wrench	
Ключ с присоединительным квадратом	Wrench with coupling square	
Ключ для свечей зажигания	Spark plug socket	21 мм
Плоскогубцы переставные	Slip-joint pliers	150 мм
Отвертка комбинированная	Combination screwdrivers	1,0 × 6,0/№2
Ключ гаечный двусторонний с открытым зевом	Open end wrench	8 × 10; 10 × 12; 12 × 14; 13 × 15; 14 × 17; 17 × 19

*6-гранные, 12-гранные



420×215×60 3,4 кг

570



480×316×77 7,3 кг

**Набор «Автомобилист-1»
из 42 предметов**

TU 3926-023-05797687-2006

**Tool kit «Automobilist-1»
42 pieces**

TU 3926-023-05797687-2006

Сменные головки торцовые 1/2	Socket 1/2	8; 10; 11; 12; 13; 14; 15; 17; 19; 22; 21; 24; 27; 30; 32 мм*
Удлинитель	Extension	125 мм; 250 мм
Шарнир карданный	Cardan joint	
Головка торцовая свечная	Spark plug socket	16 мм; 21 мм
Ключ трещоточный	Ratchet wrench	
Ключ с присоединительным квадратом с лопаткой	Wrench with coupling square	
Плоскогубцы комбинированные	Combination pliers	200 мм
Плоскогубцы регулируемые	Double groove joint pliers	250 мм
Кусачки боковые	Diagonal cutting nippers	160 мм
Ключ разводной	Adjustable wrench	KP19
Зубило	Chisel	16x160 мм
Ключ гаечный двусторонний с открытым зевом	Open end wrench	8 × 10; 10 × 12; 13 × 15; 14 × 17; 17 × 19; 19 × 22; 22 × 24
Кернер	Centre punch	2 мм
Бородок слесарный	Drift punch	2 мм
Отвертка с крестообразной рабочей частью	Crosstip screwdrivers	№1; №2
Отвертка с плоской рабочей частью	Flat screwdrivers	0,6 × 4; 1,0 × 6,5 мм
Молоток	Hammer	0,5 кг

*6-гранные, 12-гранные, супер

570



420×240×70 5,4 / 5,5 кг

**Наборы «Универсал»,
«Универсал-2»**

TU 3926-023-05797687-2006

**Tool kit «Universal»,
«Universal-2»**

TU 3926-023-05797687-2006

Сменные головки торцовые 1/2	Socket 1/2	8*; 10; 11; 12; 13; 14; 15; 17; 19; 22; 24; 27 мм**
Удлинитель	Extension	125 мм; 250 мм
Шарнир карданный	Cardan joint	
Головка торцовая свечная	Spark plug socket	21 мм
Ключ трещоточный	Ratchet wrench	
Ключ с присоединительным квадратом	Wrench with coupling square	
Плоскогубцы комбинированные	Combination pliers	200 мм
Кусачки боковые	Diagonal cutting nippers	160 мм
Ключ разводной	Adjustable wrench	KP19
Зубило	Chisel	16 × 160 мм
Ключ моментный	Torque wrench	140 Н.м
Кернер	Centre punch	2 мм
Бородок слесарный	Drift punch	2 мм
Чертилка	Scriber	
Отвертка с плоской рабочей частью	Flat screwdrivers	0,6 × 4; 1,0 × 6,5 мм
Молоток	Hammer	0,5 кг

* В наборе «Универсал-2»

** 6-гранные, 12-гранные

Наборы «Практик», «Практик-1»

TU 3926-023-05797687-2006

Tool kit «Praktik», «Praktik-1»

TU 3926-023-05797687-2006

570

НАБОР «ПРАКТИК»		
Ключ гаечный двусторонний с открытым зевом	Open end wrench	10 × 12; 12 × 13; 14 × 17; 17 × 19; 19 × 22
Ключ разводной	Adjustable wrench	KP19
Отвертка с плоской рабочей частью	Flat screwdrivers	0,6 × 4,0 мм
Сменные головки торцовые 1/2	Socket 1/2	10; 11; 12; 13; 14; 15; 17; 19; 22; 24; 27 мм
Удлинитель, головка для удлинителя	Extension	250 мм
Шарнир карданный	Cardan joint	
Ключ трещоточный	Ratchet wrench	
Ключ гаечный торцовый	Wheel nut wrench	19 мм
Молоток	Hammer	0,5 кг
Отвертка комбинированная	Combination screwdrivers	1,0 × 6,0/№2
Перчатки	Gloves	
НАБОР «ПРАКТИК-1»		
Сменные головки торцовые 1/2	Socket 1/2	10; 11; 12; 13; 14; 15; 17; 19; 22; 24; 27 мм
удлинитель	Extension	250 мм
Шарнир карданный	cardan joint	
Ключ трещоточный	Ratchet wrench	
Ключ гаечный торцовый	Wheel nut wrench	19 мм
Молоток	hammer	0,5 кг
Отвертка комбинированная	combination screwdrivers	1,0x6,0/№2
Перчатки	gloves	



420×250×70 4,6 / 3,8 кг

Набор «Механизатор-1» из 25 предметов

TU 3926-023-05797687-2006

Tool kit «Mehanizator-1» 25 pieces

TU 3926-023-05797687-2006

573 03025

Ключ гаечный двусторонний с открытым зевом	Open end wrench	8 × 10; 12 × 13; 13 × 15; 14 × 17; 17 × 19; 22 × 24; 27 × 30
Молоток	Hammer	0,5 кг
Ключ с присоединительным квадратом	Wrench with coupling square	
Сменные головки торцовые 1/2	Socket 1/2	12; 13; 14; 15; 17; 19; 22; 24; 32 мм
удлинитель	Extension	125 мм
Зубило	Chisel	16 × 160 мм
Бородок слесарный	Drift punch	3,2 мм
Плоскогубцы комбинированные	Combination pliers	200 мм
Отвертка с крестообразной рабочей частью	Crosstip screwdrivers	№2
Отвертка с плоской рабочей частью	Flat screwdrivers	1,0 × 6,5 мм



730×650 3,9 кг

Набор «Прогресс» из 15 предметов

TU 2-035-816-81

Fitter's tool kit «Progress» 15 pieces

TU 2-035-816-81

572 050

Плоскогубцы комбинированные	Combination pliers	200 мм
Кусачки боковые	Diagonal cutting nippers	160 мм
Ключ трубный рычажный	Pipe wrench	KTP-1
Ключ разводной	Adjustable wrench	KP30
Зубило	Chisel	16 × 160 мм
Кернер	Centre punch	2 мм
Бородок слесарный	Drift punch	2 мм
Молоток	Hammer	0,2 кг
Напильник плоский	Flat scraper	
Напильник трехгранный	Triangular scraper	
Стамеска	Chisel	16 мм; 25 мм
Отвертка с плоской рабочей частью	Flat screwdrivers	0,6 × 4,0; 1,0 × 6,5 мм



420×240×70 4,6 кг

571 470



470×266×74 3,8 кг

Набор слесарно-монтажного инструмента №15 из 14 предметов

TU 25.73.30-039-05797687-2018

Mechanist's tool kit no. 15 14 pieces

TU 25.73.30-039-05797687-2018

Плоскогубцы комбинированные	Combination pliers	200 мм
Кусачки боковые	Diagonal cutting nippers	200 мм
Ключ трубный рычажный	Pipe wrench	КТР-1
Ключ разводной	Adjustable wrench	КР30
Зубило	Chisel	16 × 160 мм
Кернер	Centre punch	2 мм
Молоток	Hammer	0,2 кг
Напильник плоский	Flat scraper	2 шт. с разными насечками
Напильник трехгранный	Triangular scraper	
Отвертка с плоской рабочей частью	Flat screwdrivers	0,6 × 4,0; 1,0 × 6,5 мм
Ножовка по металлу	Saw	

571 41015



345×130×130 2,3 кг
Размеры набора в свернутом виде

Набор «Слесаря» в сумке из 12 предметов

TU 25.73.30-039-05797687-2018

Fitters tool 12 pieces in the bag

TU 25.73.30-039-05797687-2018

Кусачки боковые	Diagonal cutting nippers	160 мм
Плоскогубцы комбинированные	Combination pliers	200 мм
Плоскогубцы регулируемые	Double groove joint pliers	250 мм
Ключ разводной	Adjustable wrench	КР19
Молоток	Hammer	0,5 кг
Зубило	Chisel	16 × 160 мм
Бородок слесарный	Drift punch	2 мм; 3,2 мм
Кернер	Centre punch	2 мм; 3,2 мм
Чертилка	Scriber	
Отвертка комбинированная	Combination screwdrivers	1,0 × 6,0/№2

571 42015



345×130×130 3 кг
Размеры набора в свернутом виде

Набор «Слесаря-сантехника» в сумке из 12 предметов

TU 25.73.30-039-05797687-2018

Sanitary technician tool 12 pieces in the bag

TU 25.73.30-039-05797687-2018

Напильник плоский	Flat scraper	
Напильник трехгранный	Triangular scraper	
Плоскогубцы комбинированные	Combination pliers	200 мм
Ключ трубный рычажный	Pipe wrench	КТР-1
Ключ разводной	Adjustable wrench	КР30
Молоток	Hammer	0,5 кг
Нож изолированный	Insulated knife	
Зубило	Chisel	16 × 160 мм
Бородок слесарный	Drift punch	2 мм
Кернер	Centre punch	2 мм
Чертилка	Scriber	
Отвертка комбинированная	Combination screwdrivers	1,0 × 6,0/№2

571 190



325×114×60 1 кг

Набор стамесок из 4 предметов

TU 2.035.0221532.009-93

Kit of wood chisels 4 pieces

TU 2.035.0221532.009-93

Стамеска	Chisel	10 мм; 16 мм; 25 мм; 32 мм
----------	--------	----------------------------

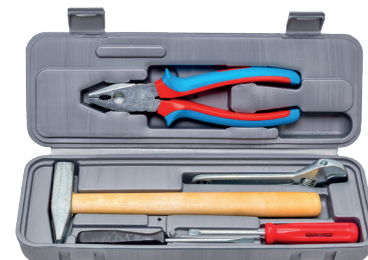
Набор №12а из 5 предметов

TU 25.73.30-039-05797687-2018

Fitter's tool kit no. 12a 5 pieces

TU 25.73.30-039-05797687-2018

Плоскогубцы комбинированные	Combination pliers	200 мм
Ключ разводной	Adjustable wrench	KP19
Молоток	Hammer	0,2 кг
Отвертка комбинированная	Combination screwdrivers	1,0 × 6,0/№2
Отвертка	Screwdrivers	№1 или 0,6 × 4,0



325×114×60 1,1 кг

571 500

Набор №13 из 3 предметов

TU 25.73.30-039-05797687-2018

Fitter's tool kit no. 13 3 pieces

TU 25.73.30-039-05797687-2018

Отвертка	Screwdrivers	№1 или 0,6 × 4,0
Кусачки боковые	Diagonal cutting nippers	160 мм
Ключ разводной	Adjustable wrench	KP19



224×112×33 0,5 кг

571 480

Набор №14 из 3 предметов

TU 25.73.30-039-05797687-2018

Fitter's tool kit no. 14 3 pieces

TU 25.73.30-039-05797687-2018

Отвертка с плоской рабочей частью	Flat screwdrivers	0,6 × 4,0; 1,0 × 6,5 мм
Плоскогубцы комбинированные	Combination pliers	200 мм



224×112×33 0,6 кг

571 490

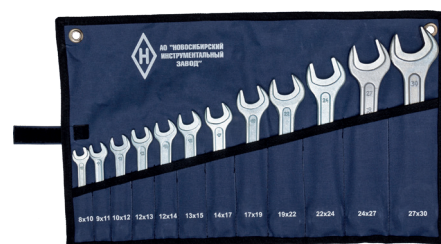
Набор ключей гаечных двусторонних из 12 предметов

TU 2.035.0221532.012-2000

Double-ended wrench 12 pieces

TU 2.035.0221532.012-2000

Ключ гаечный двусторонний с открытым зевом	Open end wrench	8 × 10; 9 × 11; 10 × 12; 12 × 13; 12 × 14; 13 × 15; 14 × 17; 17 × 19; 19 × 22; 22 × 24; 24 × 27; 27 × 30
--	-----------------	--



300×500 1,8 кг

571 530

571 530



224×112×33 0,9 кг

**Набор ключей гаечных
двусторонних из 8 предметов**
ТУ 2.035.0221532.012-2000

Double-ended wrench 8 pieces
TU 2.035.0221532.012-2000

Ключ гаечный двусторонний с открытым зевом	Open end wrench	8 × 10; 10 × 12; 12 × 13; 12 × 14; 13 × 15; 14 × 17; 17 × 19; 19 × 22
--	-----------------	--

571 160



224×112×33 0,8 кг

**Набор ключей гаечных
двусторонних из 7 предметов**
ТУ 2.035.0221532.012-2000

Double-ended wrench 7 pieces
TU 2.035.0221532.012-2000

Ключ разводной	Adjustable wrench Insulated	KP19
Ключ гаечный двусторонний с открытым зевом	Open end wrench	10 × 12; 12 × 13; 14 × 17; 17 × 19; 19 × 22
Отвертка с плоской рабочей частью	Flat screwdrivers	0,6 × 4,0 мм

571 020



224×112×33 0,7 кг

**Набор ключей гаечных
двусторонних из 7 предметов**
ТУ 2.035.0221532.012-2000

**Double-ended
wrench 7 pieces**
TU 2.035.0221532.012-2000

Ключ гаечный двусторонний с открытым зевом	Open end wrench	10 × 12; 12 × 13; 14 × 17; 17 × 19; 19 × 22
Отвертка с плоской рабочей частью	Flat screwdrivers	0,6 × 4,0; 1,0 × 6,5 мм

571 510



224×112×33 0,5 кг

**Набор отверток
№10 из 5 предметов**
ТУ 2.035.0221532.011-93

**Kit of screwdrivers
no. 10 5 pieces**
TU 2.035.0221532.011-93

Отвертка с крестообразной рабочей частью	Crosstip screwdrivers	№1; №2; №3
Отвертка с плоской рабочей частью	Flat screwdrivers	0,6 × 4,0; 1,0 × 6,5 мм

Набор отверток №11 из 6 предметов

TU 2.035.0221532.011-93

Kit of screwdrivers no. 11 6 pieces

TU 2.035.0221532.011-93

Т-обр отвертка	Insulated T-screwdrivers	№2; 1,0 × 6,5 мм
Отвертка с крестообразной рабочей частью	Crosstip screwdrivers	№1; №2
Отвертка с плоской рабочей частью	Flat screwdrivers	0,6 × 4,0; 1,0 × 6,5 мм



224×112×33 0,5 кг

Набор слесаря из 8 предметов

TU 25.73.30-039-05797687-2018

Tool kit mechanic 8 pieces

TU 25.73.30-039-05797687-2018

Бородок слесарный	Drift punch	8 мм; 6,3 мм; 3,2 мм; 2 мм
Кернер	Centre punch	3,2 мм
Чертилка	Scriber	
Зубило	Chisel	16 × 160 мм; 20 × 200 мм



224×112×33 1,25 кг

Наборы отверток

TU 2.035.0221532.011-93

Kit of screwdrivers

TU 2.035.0221532.011-93

№3	Отвертка с крестообразной рабочей частью	Crosstip screwdrivers	№2; №3
	Отвертка с плоской рабочей частью	Flat screwdrivers	1,0 × 6,5 мм
№4	Отвертка с крестообразной рабочей частью	Crosstip screwdrivers	№2
	Отвертка с плоской рабочей частью	Flat screwdrivers	0,6 × 4,0; 1,0 × 6,5 мм
№5	Отвертка с крестообразной рабочей частью	Crosstip screwdrivers	№1; №2; №3
№6	Отвертка с крестообразной рабочей частью	Crosstip screwdrivers	№1; №2
	Отвертка с плоской рабочей частью	Flat screwdrivers	1,0 × 6,5 мм
№7	Отвертка с крестообразной рабочей частью	Crosstip screwdrivers	№2; №3
	Отвертка с плоской рабочей частью	Flat screwdrivers	0,6 × 4,0; 1,0 × 6,5 мм
№8	Отвертка с крестообразной рабочей частью	Crosstip screwdrivers	№1; №2
	Отвертка с плоской рабочей частью	Flat screwdrivers	0,6 × 4,0; 1,0 × 6,5 мм
№9	Отвертка с крестообразной рабочей частью	Crosstip screwdrivers	№1; №2; №3
	Отвертка с плоской рабочей частью	Flat screwdrivers	0,6 × 4,0; 1,0 × 6,5 мм



571



Наши возможности

АО «Новосибирский инструментальный завод», принимает индивидуальные заказы на следующие виды работ:

Изготовление поковок:

- масса от 0.05 до 6 кг с приданием необходимых механических свойств для последующей механической обработки. Поковки изготавливаются из инструментальных и конструкционных марок стали



Механическая обработка:

- любые виды токарно-фрезерных работ.

Проектирование и изготовление штамповой оснастки на высокоточных обрабатывающих комплексах:

- поковочные штампы;
- пресс-формы для экструзионных станков;
- штампы вырубные и формовочные.



Гальванопокрытие и пассивация:

- цинкование;
- никель-хромирование;
- омеднение;
- пассивация.

Термическая обработка:

- отжиг и нормализация поковок из исходного металла,
- закалка и отпуск готовых изделий (ковочные штампы, детали пресс-форм, фрезы, резцы и др.);
- цементация и азотирование изделий и инструмента;
- закалка и отпуск инструмента из быстрорежущих и высоколегированных марок стали.



Электрошлаковый переплав:

- переплавка сталей марок У7, Р6М5, 4Х5ФМС с получением отливок для дальнейшего использования.

Производство изделий из полиэтилена низкого давления:

- изготовление по образцам или чертежам заказчика изделий из ПНД на экструзионных установках.



СДЕЛАНО В РОССИИ

Новосибирский инструментальный завод
630083, г. Новосибирск, ул.Большевистская, 177

Коммерческий отдел

Телефон/факс. (383) 22-77-305

e-mail: market@niz.ru, exp@niz.ru

www.niz.ru

брендинг: Креативная студия Бренда | www.brenda.ru